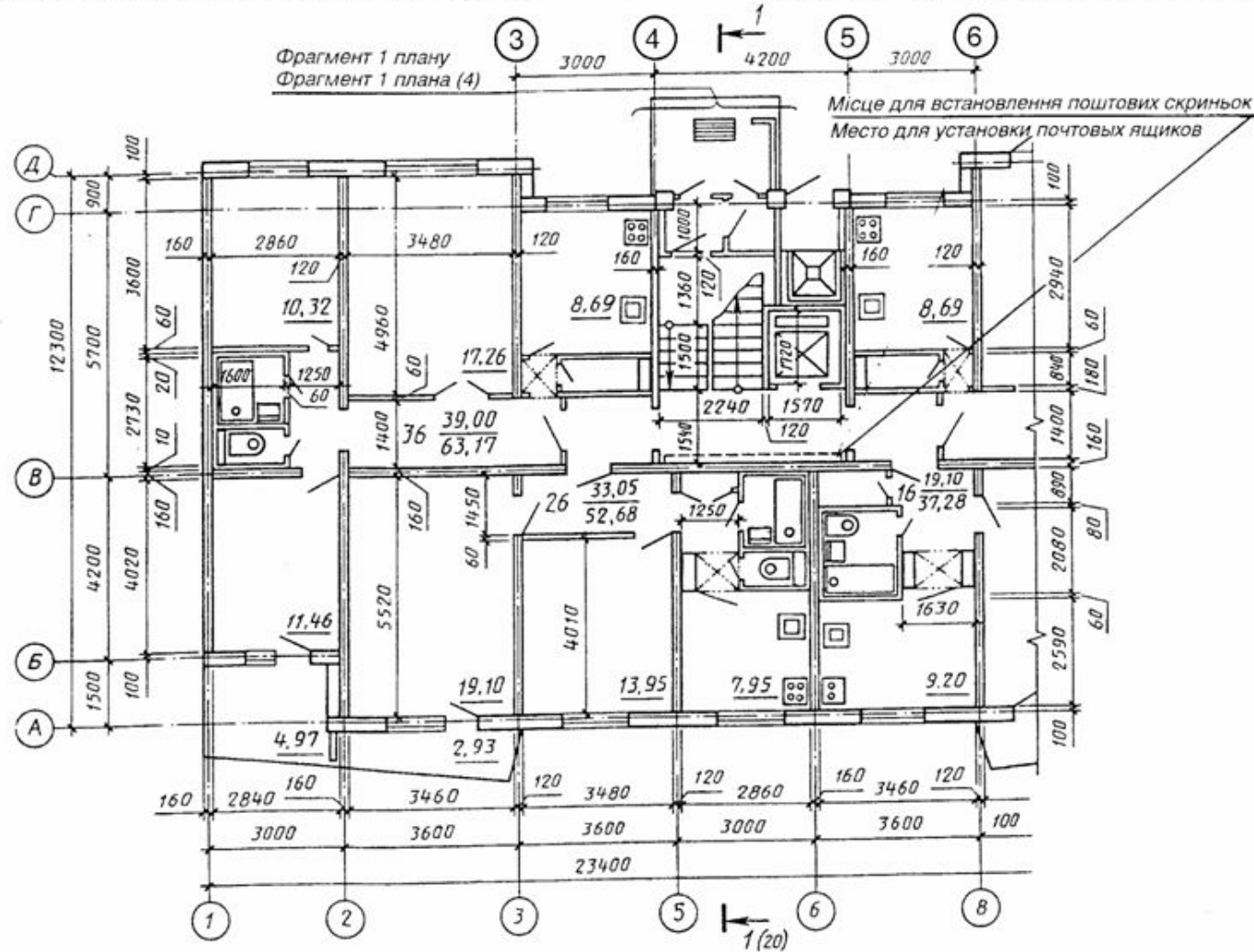


Приклад виконання плану поверху житлового будинку

Пример выполнения плана этажа жилого дома



Додаток В  
(довідковий)Приложение В  
(справочное)

## Приклад заповнення відомості перемичок

Марка	Схема перерізу Схема сечения
ПР 1	
ПР 2	

**Примітка.** Схема перерізу може бути доповнена позначками низу перемичок і орієнтацією розміщення перемичок по відношенню до координатних осей.

## Приклад заповнення специфікації елементів перемичок

## Пример заполнения ведомости перемычек

**Примечание.** Схема сечения может быть дополнена отметками низа перемычек и ориентацией расположения перемычек по отношению к координатным осям.

## Пример заполнения спецификации элементов перемычек

Поз.	Позначення Обозначение	Найменування Наименование	Кільк. на поверх. Кол. на этаж				Маса, од. кг. Масса, ед. кг.	Примітка Примечание
			1	2	3	Всього Всего		
1	ГОСТ <a href="#">948-84</a>	2ПБ19-3	16	8	4	28	81	
2		5ПБ18-27	5	2	1	8	250	
3		3ПБ18-8	3	2	1	6	119	

## Приклад виконання специфікації елементів заповнення прорізів

## Пример выполнения спецификации элементов заполнения проемов

Поз.	Позначення Обозначение	Найменування Наименование	Кільк. по фасадах Кол. по фасадам					Маса, од. кг. Масса, ед. кг.	Примітка* Примечание*
			1-10	10-1	Л-А	А-Л	Всього Всего		
		<b>Вікна Окна</b>							
1	1.436.3-16	ОГД 18.12-2	10		9		19		1200
2		ОТД 18.18-2	10				10		1800
3		ОГД 18.18-2	10	13	9	13	45		
4		ОГД 24.18-2		15	9	14	35		2400

5		ОГД 24,12-2	3				3		
		<i>Грати жалюзійні Решетки жалюзийные</i>							
6	3453-1 - КЖ.И5	РШ1				1	1		2400
7		РШ2		1			1		5000
		<i>Блоки дверні Блоки дверные</i>							
8	ГОСТ <a href="#">14624-84</a>	ДВГ21-15	4	2			6		2070
9		ДВГ24-15	1				1		2370
10	ГОСТ <a href="#">6629-88</a>	ДУ24-10	2	1			3		
11	ГОСТ 24584-81	ДА024-10ВЛ	8				8		
12	ТУ 36-1965-16	Ворота 3,6х3,6	2				2		3600
* В графі наведена висота прорізу				*В графе приведена высота проема					



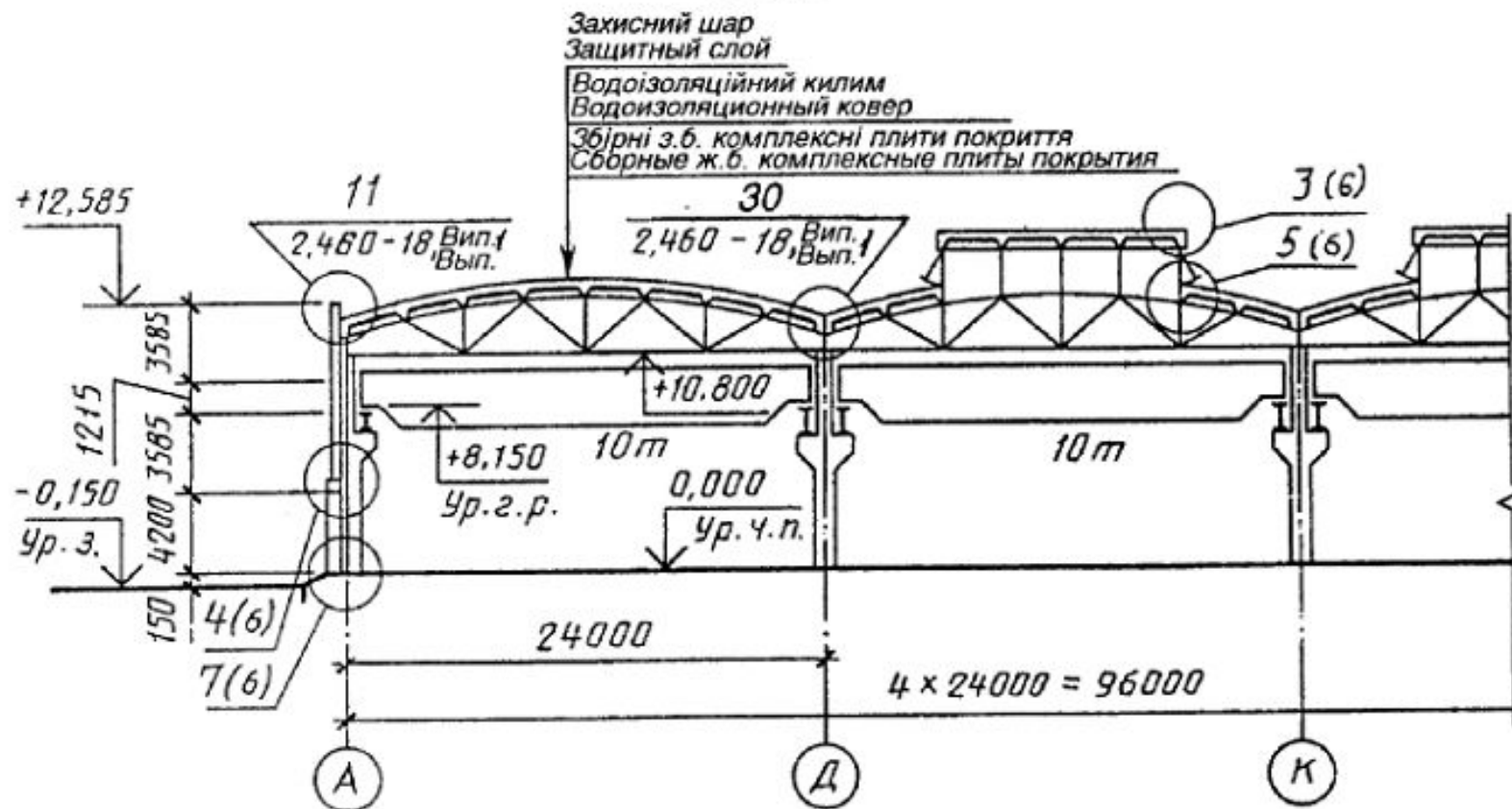
Додаток Г  
(довідковий)

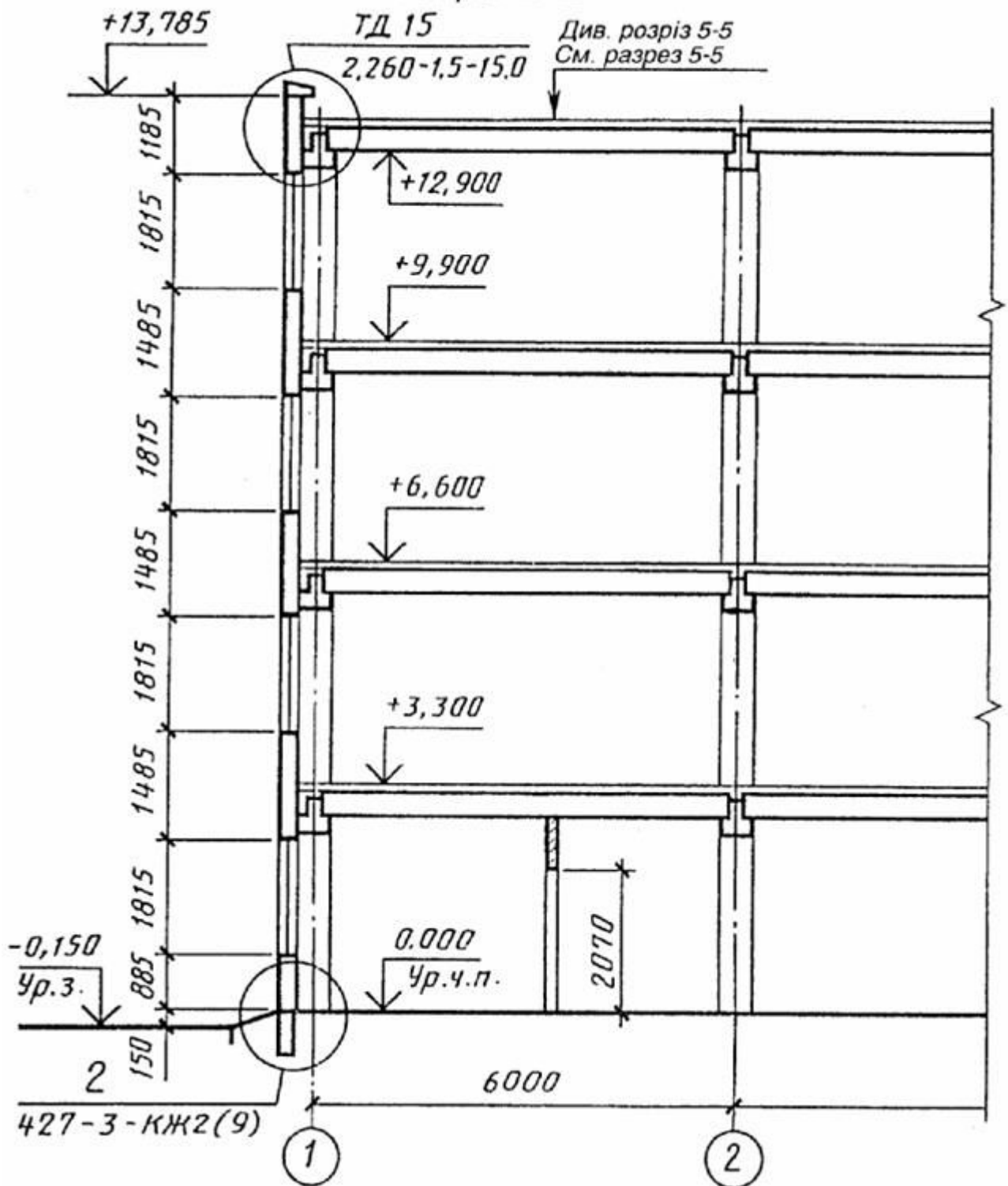
Приклад виконання розрізу  
одноповерхової виробничої будівлі

Приложение Г  
(справочное)

Пример выполнения разреза  
одноэтажного производственного здания

Розріз 1-1  
Разрез 1-1

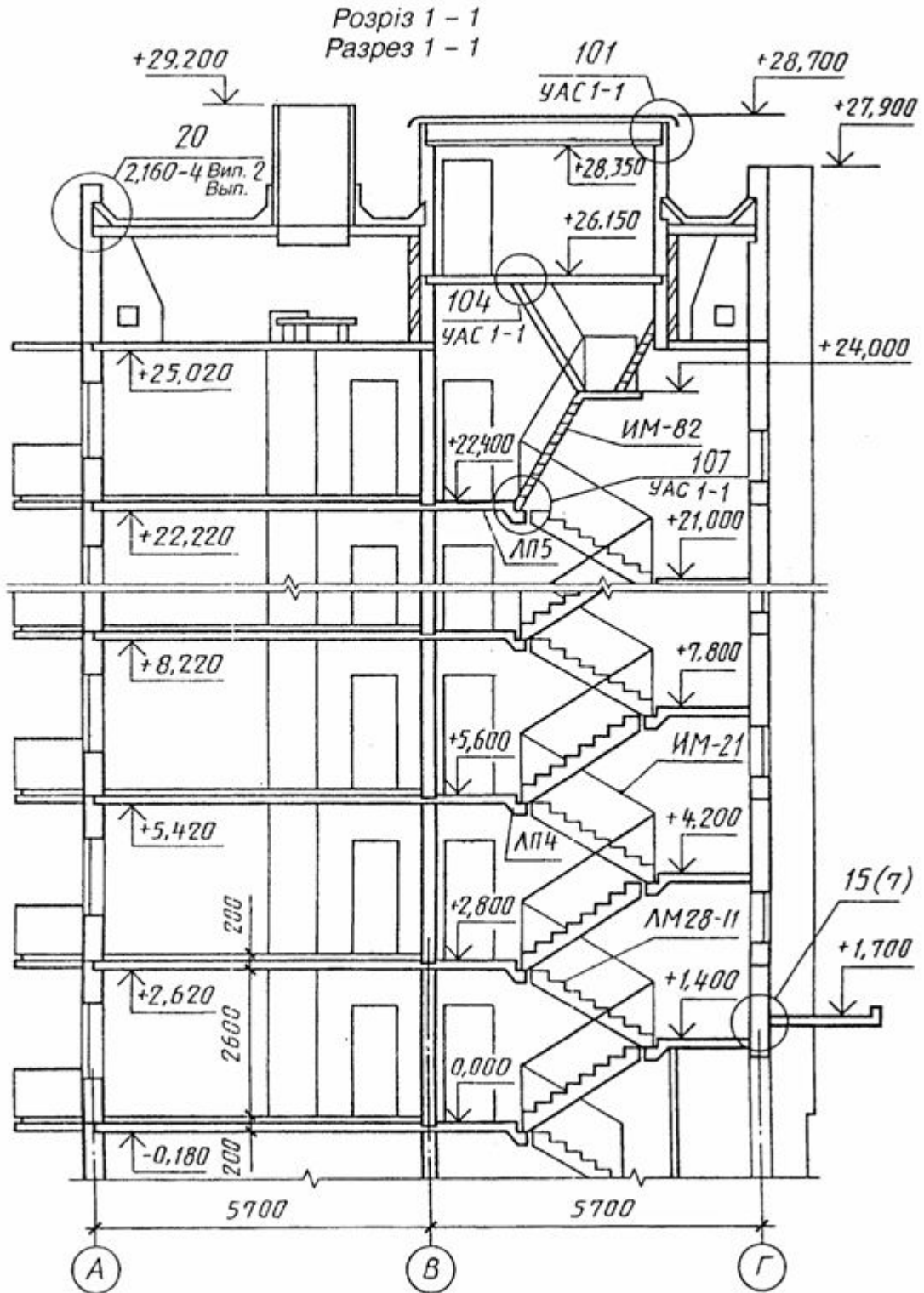






Приклад виконання розрізу  
житлового будинку

Пример выполнения разреза  
жилого дома





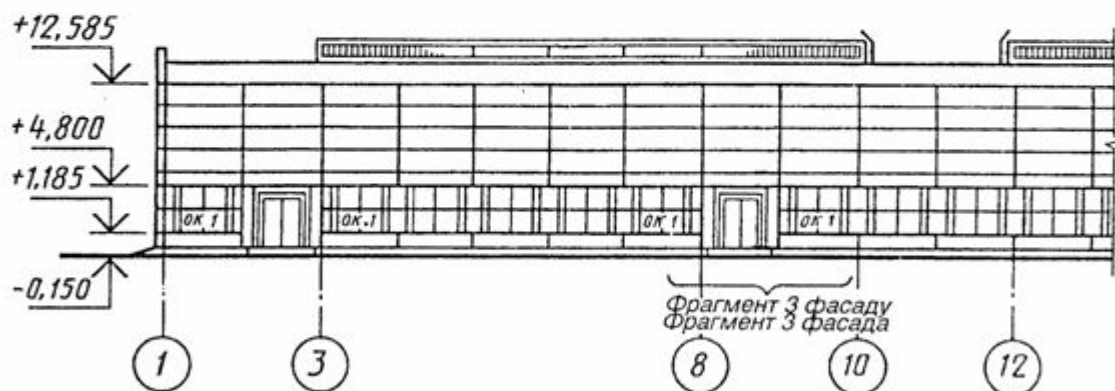
Додаток Д  
(довідковий)

Приклад виконання фасаду і фрагмента  
фасаду виробничої будівлі

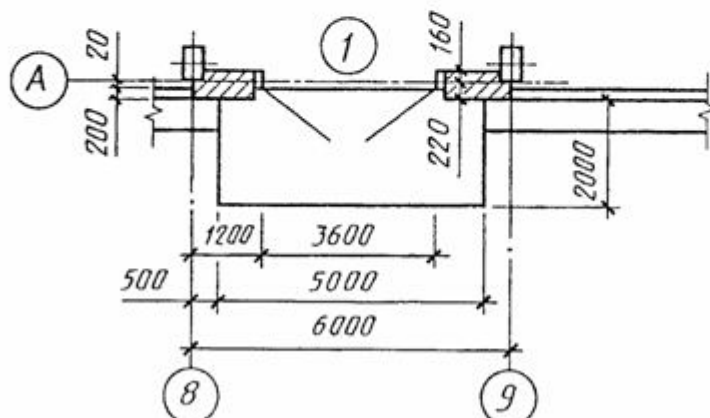
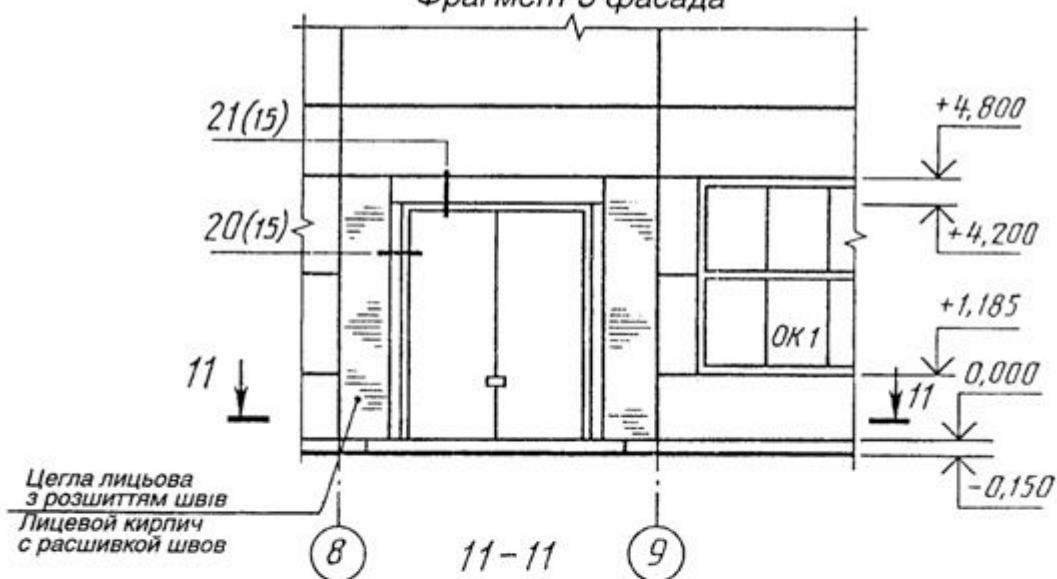
Приложение Д  
(справочное)

Пример выполнения фасада и фрагмента  
фасада производственного здания

Фасад 1 - 22

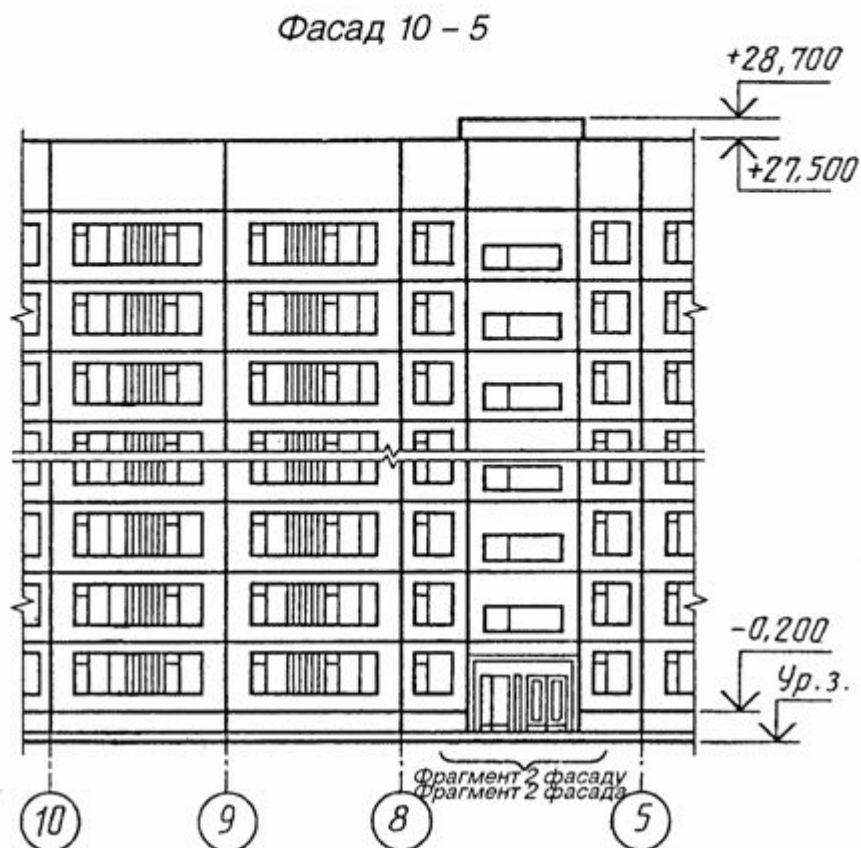


Фрагмент 3 фасада  
Фрагмент 3 фасада



Приклад виконання фасаду  
житлового будинку

Пример выполнения фасада  
жилого дома



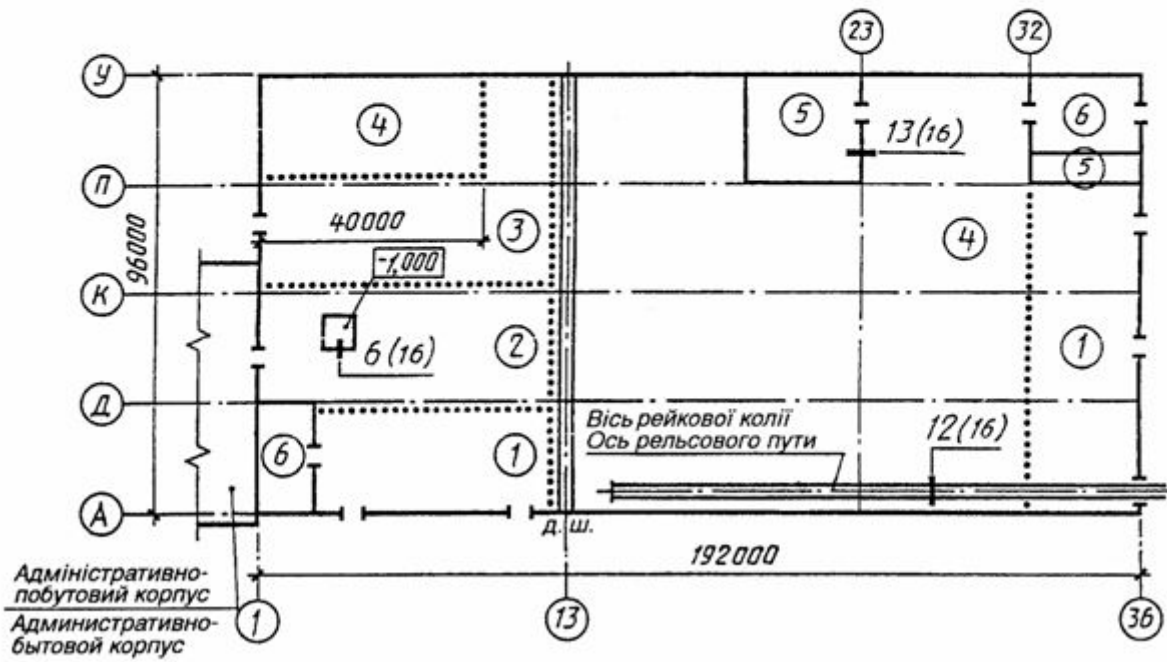
ДСТУ [Б А.2.4-7-95](#) (ГОСТ 21.501-93) с.38

Додаток Е  
(довідковий)

Приклад виконання плану підлоги

Приложение Е  
(справочное)

Пример выполнения плана полов

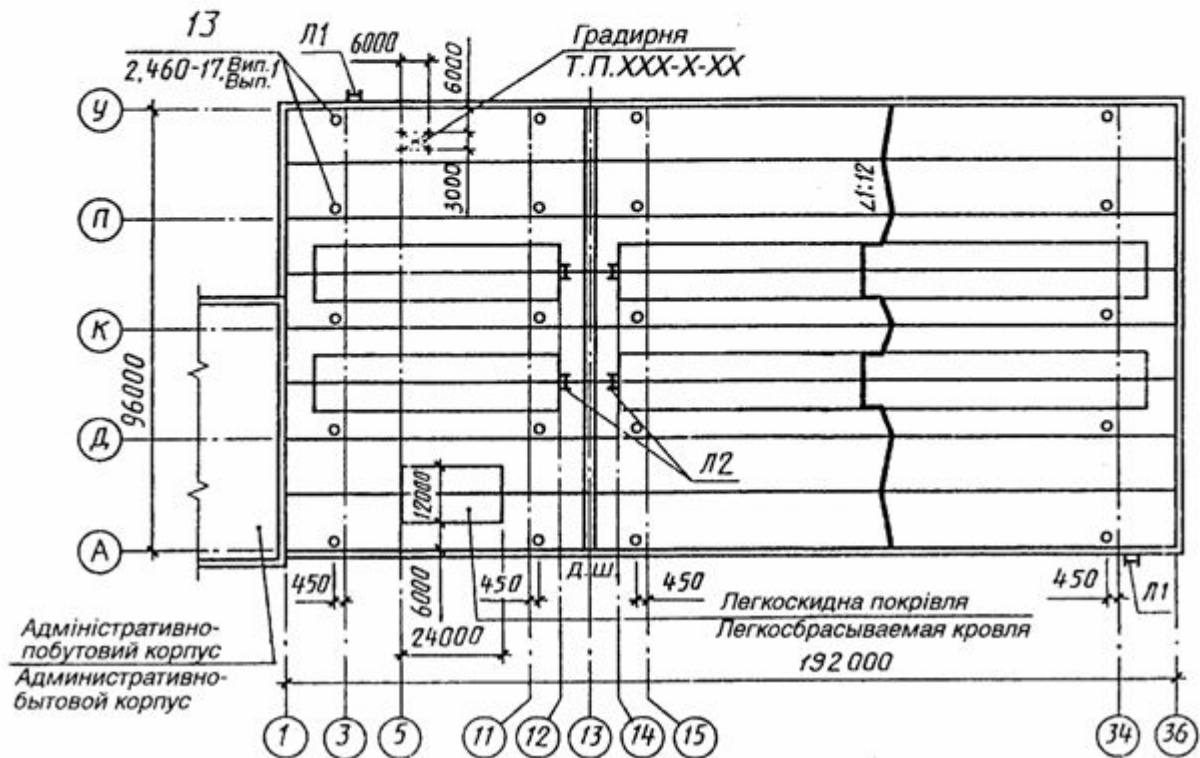


Додаток Ж  
(довідковий)

Приклад виконання плану покрівлі

Приложение Ж  
(справочное)

Пример выполнения плана кровли



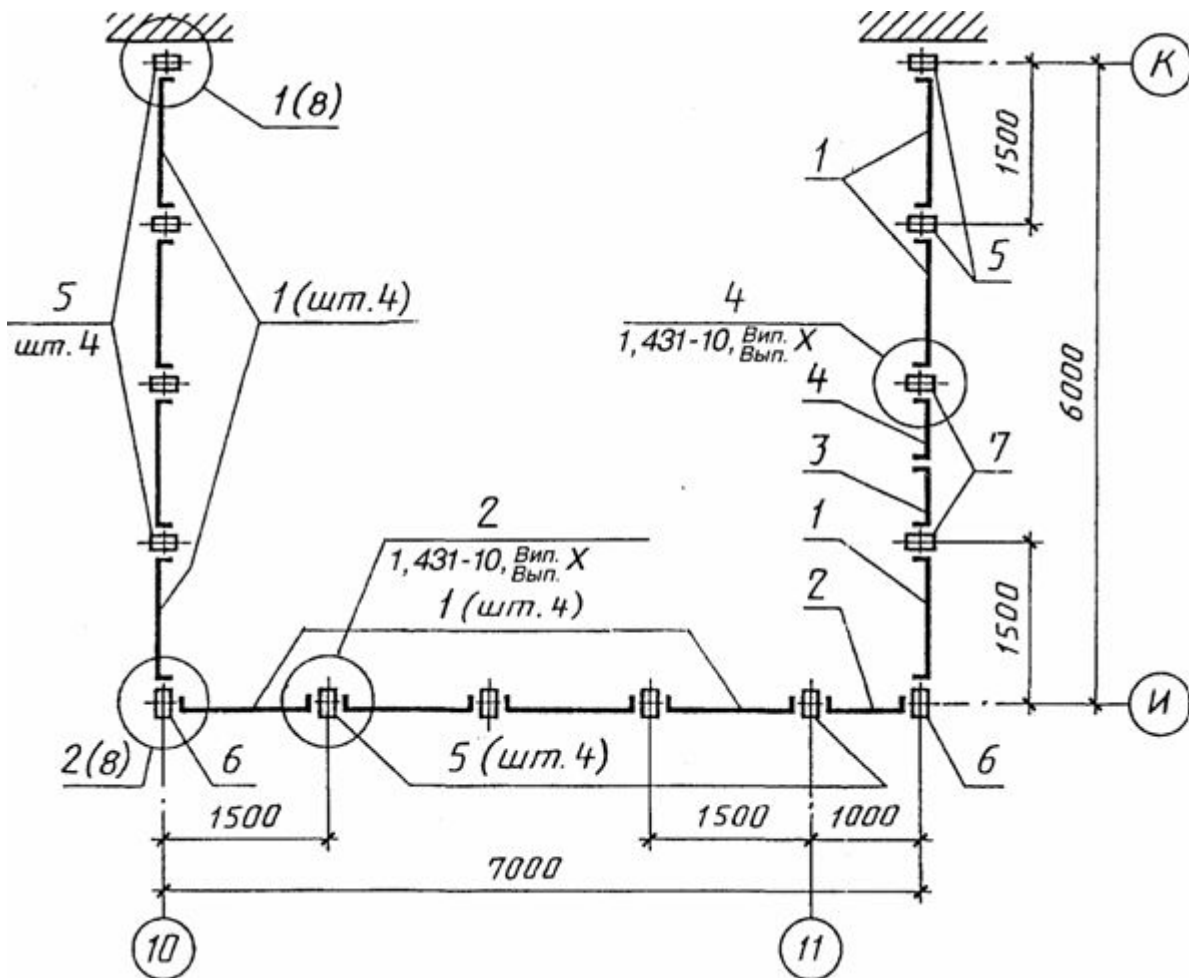
Додаток И  
(довідковий)

Приклад виконання схеми розміщення  
елементів збірних перегородок

Приложение И  
(справочное)

Пример выполнения схемы расположения  
элементов сборных перегородок

*С х е м а...*

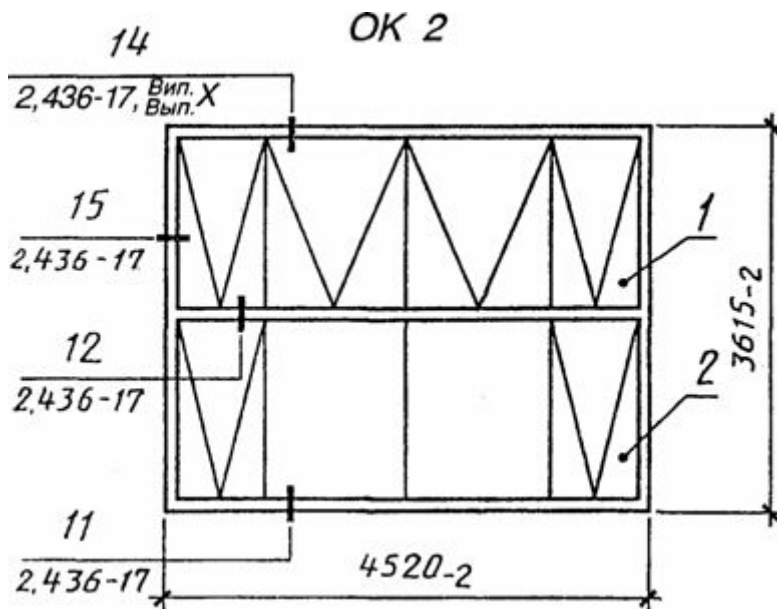


Додаток К  
(довідковий)

Приклад виконання схеми розміщення  
елементів заповнення віконного прорізу

Приложение К  
(справочное)

Пример выполнения схемы расположения  
элементов заполнения оконного проема





Додаток Л  
(довідковий)

Приклади  
виконання схем розміщення елементів  
збірних конструкцій

Схема розміщення елементів  
фундаментів і фундаментних балок

Приложение Л  
(справочное)

Примеры  
выполнения схем расположения элементов  
сборных конструкций

Схема расположения элементов  
фундаментов и фундаментных балок

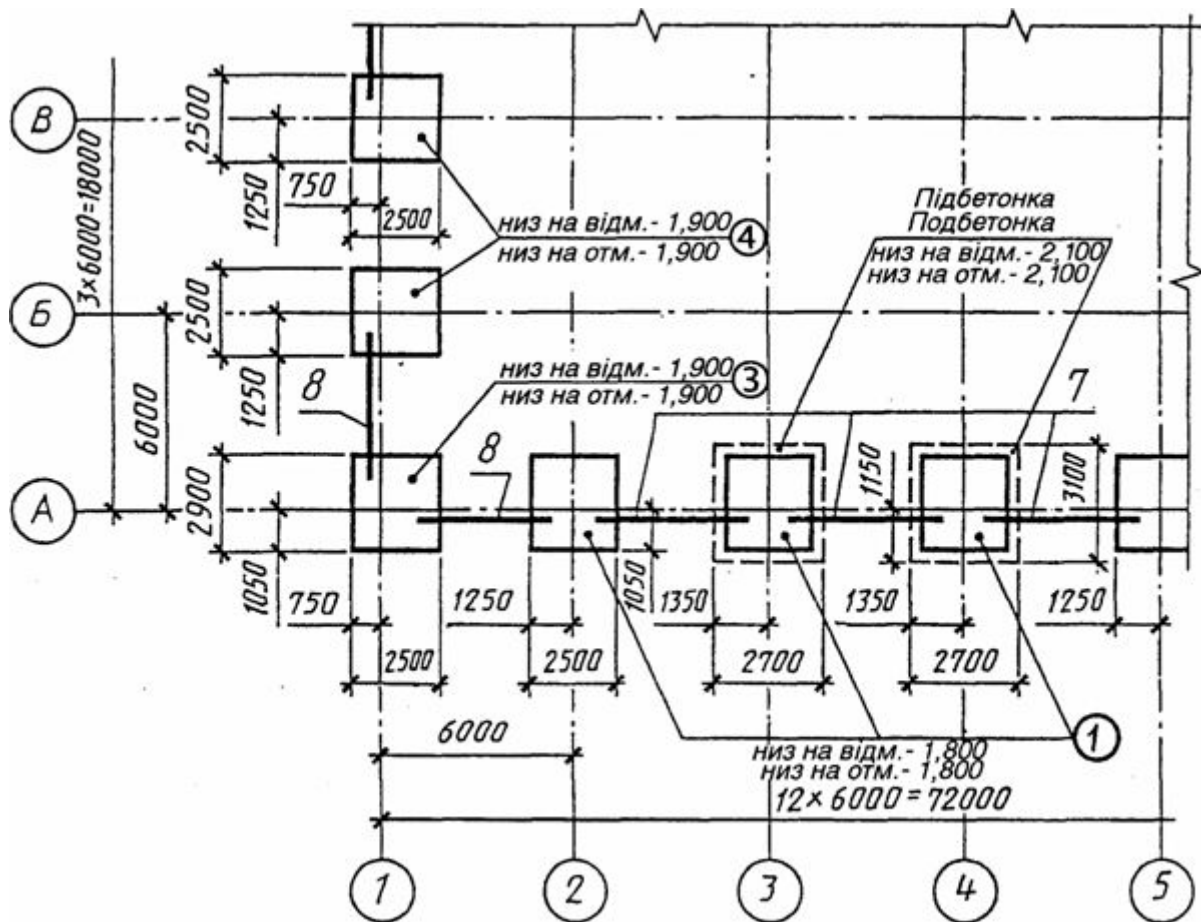


Схема розміщення колон і підкранових балок

Схема размещения колонн и подкрановых балок

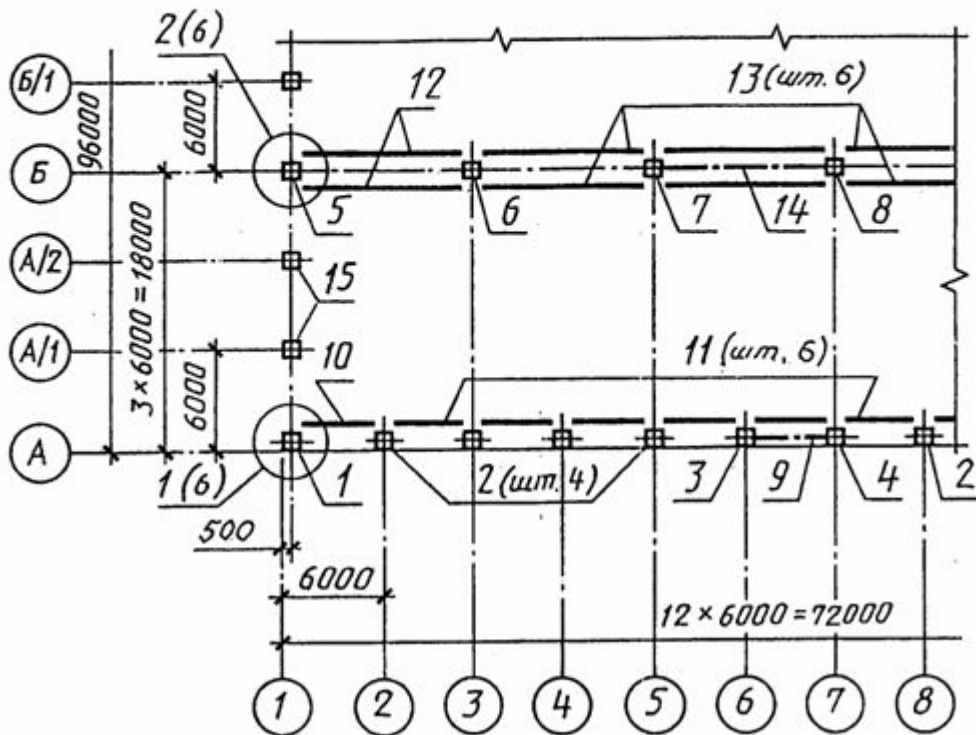


Схема розміщення плит покриття

Схема расположения плит покрытия

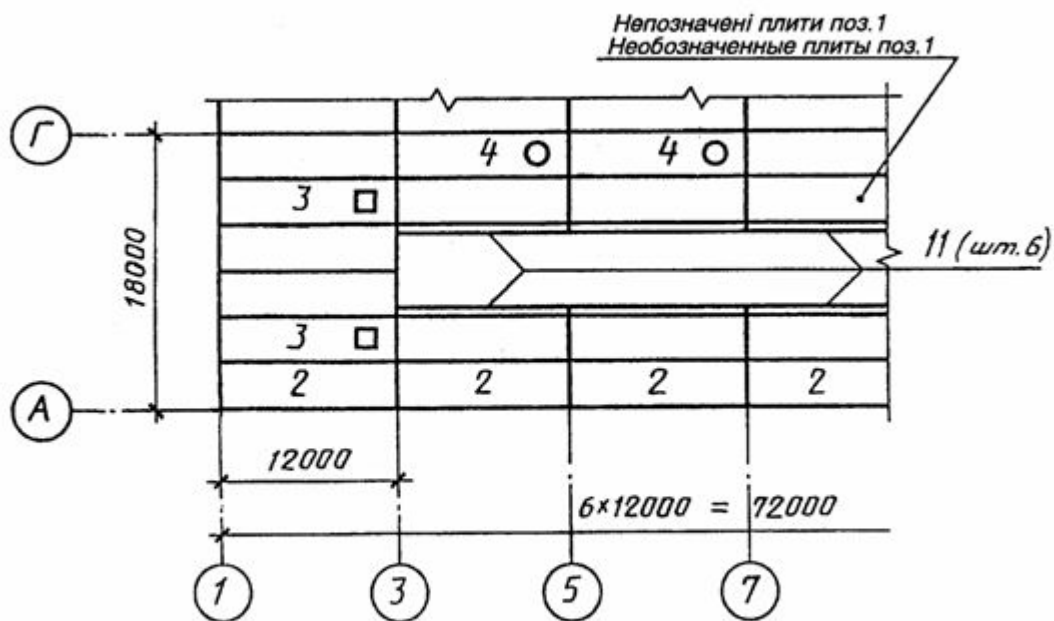


Схема розміщення панелей стін

Схема расположения панелей стен

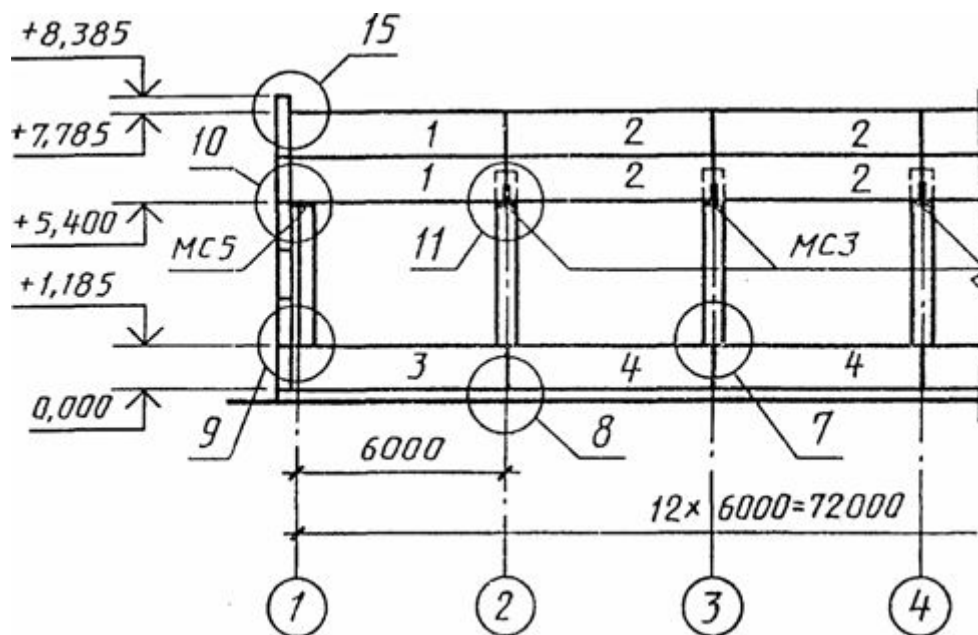


Схема розміщення панелей стін, перегородок і інших елементів житлового будинку

Схема расположения панелей стен, перегородок и других элементов жилого дома

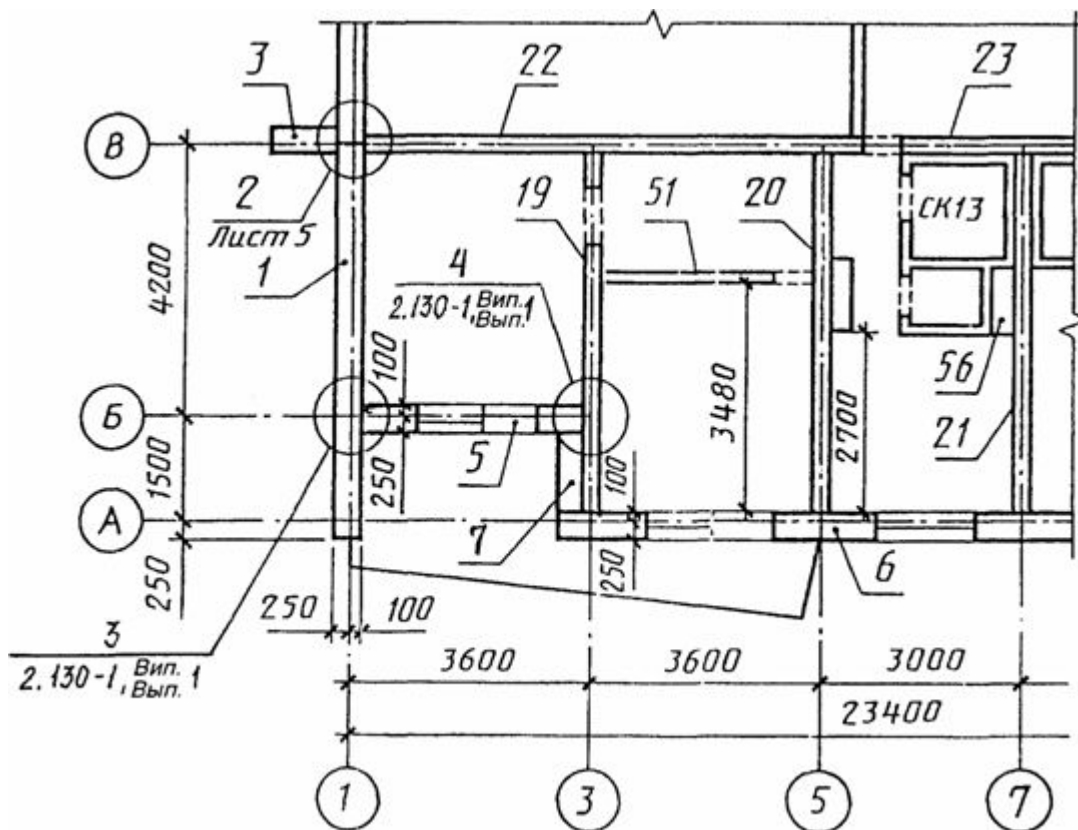
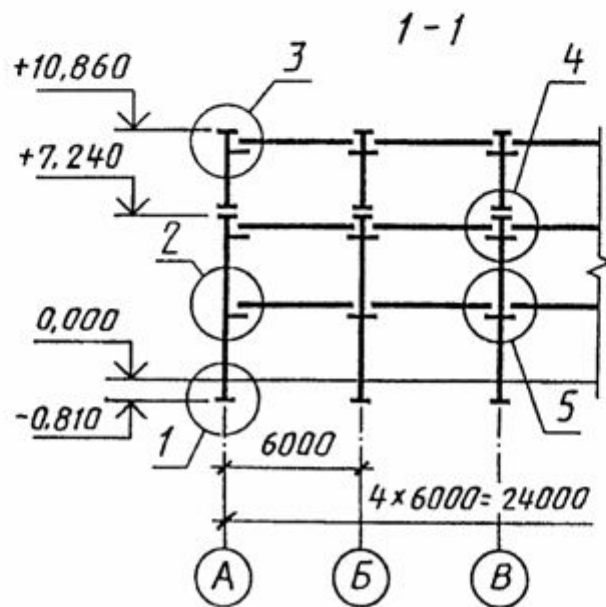


Схема расположения колонн,  
ригелей и балок перекрытия на отм. ...

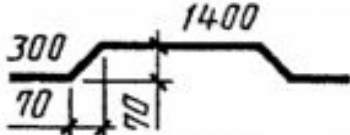
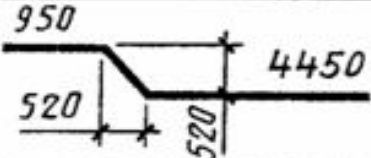
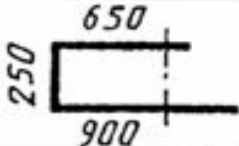


Додаток М  
(довідковий)

Приложен  
(справочно)

Приклад заповнення відомості деталей

Пример заполнения ведомости дета.

Поз.	Ескіз Эскиз
6	
7 15	
14	

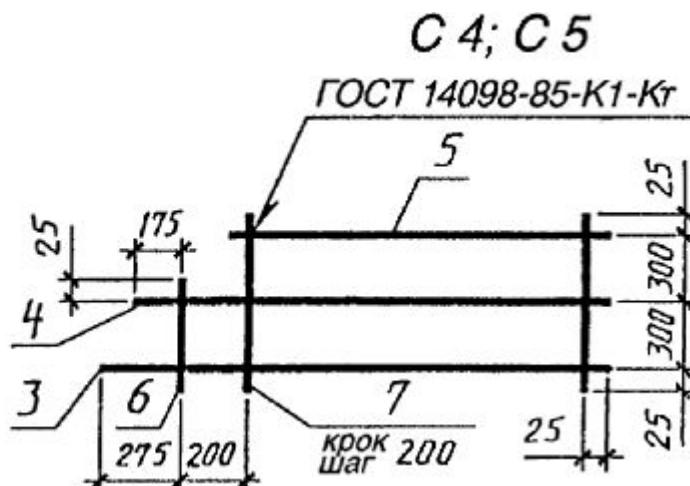
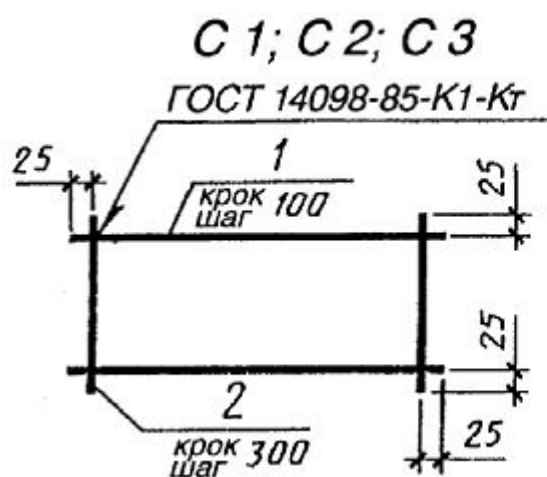
Додаток Н  
(довідковий)

Приклад заповнення відомості витрати сталі, кг

Пример заполнения ведомости расхода стали, кг

Марка елемента Марка елемента	Напружена арматура класу Напрягаемая арматура класса				Вироби арматурні Изделия арматурные							Вироби закладні Изделия закладные										
	А-IV					Всього Итого	А-III			Вр-1		Всього	А-III			ВСтЗкп2						Всього
	ГОСТ 5781-82				ГОСТ <a href="#">5781-82</a>				ГОСТ 6727-80		ГОСТ <a href="#">5781-82</a>			ГОСТ 538-88			ГОСТ 8510-86					
	Ш14	Ш16	Ш20	Ш6	Ш8		Ш10	Всього Итого	Ш5	Всього Итого	Ш16		Ш20	Всього Итого	-5x14	-5x16	Всього Итого	1,75x50x5	Всього Итого			
2БФ6- 2А1Vа	-	-	30,4	30,4	4,7		-	9,3	14,0	4,0	4,0		18,0	25,1	-	25,1	5,5	13,8	19,3	40,3	40,3	
2БФ6- 5А1Vа	14,8	-	-	14,8	-	4,7	2,0	6,7	7,1	7,1	13,8	30,6	15,3	45,9	2,8	-	2,8	45,3	45,3	94,0		
2БФ6- 9А1Vа	-	18,0	-	18,0	4,7	-	8.7	13,4	4,0	4,0	17,4	41,2	15,8	57,0	3,2	-	3,2	38,1	38,1	98,3		



Додаток П  
(довідковий)Приклад виконання  
групового робочого документа на сіткиПриложение П  
(справочное)Пример выполнения  
групового робочого документа на сетки

Марка виробу Марка изделия	Поз.дет.	Найменування Наименование	Кількість Количество	Маса 1 дет., кг Масса 1 дет., кг	Маса виробу, кг Масса изделия, кг
С1	1	Ш16А-III I=3050	7	4,8	36,9
	2	Ш8А-I I=650	11	0,3	
С2	1	Ш12А-III I=2150	6	1,9	12,2
	2	Ш6А-I I=550	8	0,1	
С3	1	Ш10А-III I=1550	6	1,0	6,6
	2	Ш6А-I I=550	6	0,1	
С4	3	Ш16А-III I=3500	1	5,5	20,6
	4	Ш6А-III I=3400	1	5,4	
	5	Ш16А-III I=3050	1	4,8	
	6	Ш8А-I I=350	1	0,1	
	7	Ш8А-I I=650	16	0,3	

C5	3	Ш12А-III l=2500	1	2,2	7,3
	4	Ш12А-III l=2400	1	2,1	
	5	Ш12А-III l=2050	1	1,8	
	6	Ш6А-I l=350	1	0,1	
	7	Ш6А-I l=650	11	0,1	

1 Арматура згідно з ГОСТ [5781-82](#)

2 Граничні відхилення від розмірів стержнів і випусків - 2 мм

1 Арматура - по ГОСТ [5781-82](#)

2 Предельные отклонения от размеров стержней и выпусков - 2 мм

**Додаток Р  
(довідковий)**

**Приблизний перелік металевих виробів, на які робочі креслення виконують в складі робочих креслень залізобетонних конструкцій**

- 1 Зовнішні металеві сходи завширшки не більше 1,0 м.
- 2 Косоури сходів з залізобетонними східцями і площадками.
- 3 Огорожа: на покрівлі, площадок, прорізів, прямоків, сходів (залізобетонних, металевих).
- 4 Щити над каналами завширшки до 1,0 м з навантаженням не більше 20 кПа (2000кГс/м<sup>2</sup>).
- 5 Щити над прорізами (наприклад, монолітними) площею до 2 м<sup>2</sup> з навантаженням не більше 20 кПа (2000 кГс/м<sup>2</sup>).
- 6 Конструкції козирків виносом не більше 1,5м.
- 7 Металеві елементи залізобетонних конструкцій (наприклад, окремі металеві балки, з'єднувальні вироби, анкери, випуски між залізобетонними плитами, металева гідроізоляція стін, профільований настил, який використовується як опалубка).
- 8 Інші металеві вироби, конструкції, параметри яких аналогічні переліченим в пп.1-7.

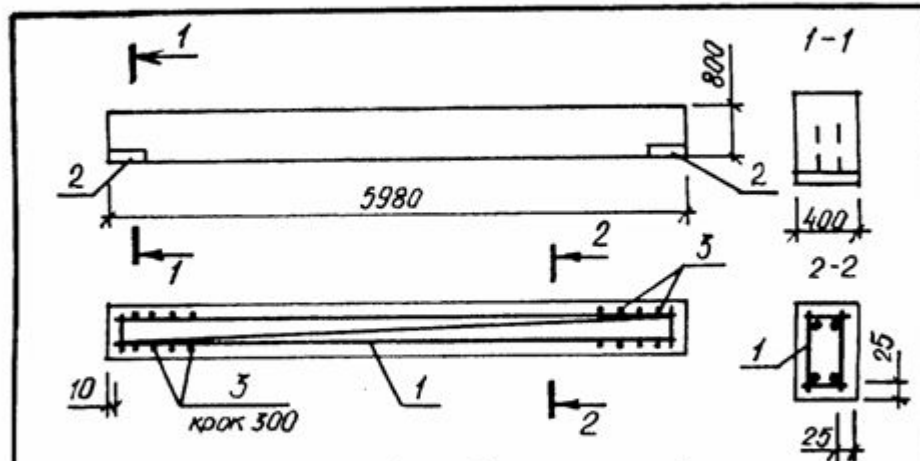
**Приложение Р  
(справочное)**

**Примерный перечень металлических изделий, на которые рабочие чертежи выполняют в составе рабочих чертежей железобетонных конструкций**

- 1 Наружные металлические лестницы шириной не более 1,0 м.
- 2 Косоуры лестниц с железобетонными ступенями и площадками.
- 3 Ограждение: на кровле, площадок, проемов, прямоков, лестниц (железобетонных, металлических).
- 4 Щиты над каналами шириной до 1,0 м с нагрузкой не более 20 кПа (2000кГс/м<sup>2</sup>).
- 5 Щиты над проемами (например, монолитными) площадью до 2 м<sup>2</sup> с нагрузкой не более 20 кПа (2000 кГс/м<sup>2</sup>).
- 6 Конструкции козырьков выносом не более 1,5м.
- 7 Металлические элементы железобетонных конструкций (например, отдельные металлические балки, соединительные изделия, анкеры, выпуски между железобетонными плитами, металлическая гидроизоляция стен, профилированный настил, используемый в качестве опалубки).
- 8 Другие металлические изделия, конструкции, параметры которых аналогичны перечисленным в пп. 1-7.

Додаток С  
(довідковий)

Приклад виконання креслення індивідуального виробу

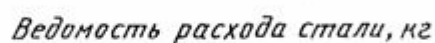


Відомість витрати сталі, кг

МАРКА ЕЛЕМЕНТА	ВИРОБИ АРМАТУРНІ				ВИРОБИ ЗАКЛАДНІ				
	АРМАТУРА КЛАСУ				АРМАТУРА КЛАСУ		ПРОКАТ МАРКИ		
	А - III				А - III		ВСтЗ кп2		
	ГОСТ 5781-82				ГОСТ 5781-82		ГОСТ 82-70		
	Ø8	Ø12	Ø16	Всього	Ø8	Всього	12х100	Всього	
Б1	4,0	10,8	19,2	34,0	0,8	0,8	7,1	7,1	7,9

Лоз.	Позначення	Найменування	Кількість	Приміт.
		<u>Складальні одиниці</u>		
1	3020-5-КЖ.И-КР1	Каркас КР1	2	
2	-М1	Закладні вироби М1	2	
		<u>Деталі</u>		
3		Ø8 А III ГОСТ 5781-82 L-360	20	
		<u>Матеріали</u>		
		Бетон класу В15		1,92 м <sup>3</sup>

Види розробки	Лист	Вартість	3020-5-КЖ.И-Б1			
			Балка Б1	Ступінь	Маса	Масштаб
				Р	6,9т	
				Аркуші	Аркуші в 1	



Марка элемента	Изделия арматурные				Изделия закладные				Всего
	Арматура класса				Арматура класса		Прокат марки		
	А - III				А - III		ВСтЗ кп2		
	ГОСТ 5781-82				ГОСТ 5781-82		ГОСТ 82-10		
	Ф8	Ф12	Ф16	Итого	Ф8	Итого	12х100	Итого	
Б1	4,0	10,8	19,2	34,0	0,8	0,8	7,1	7,1	7,9

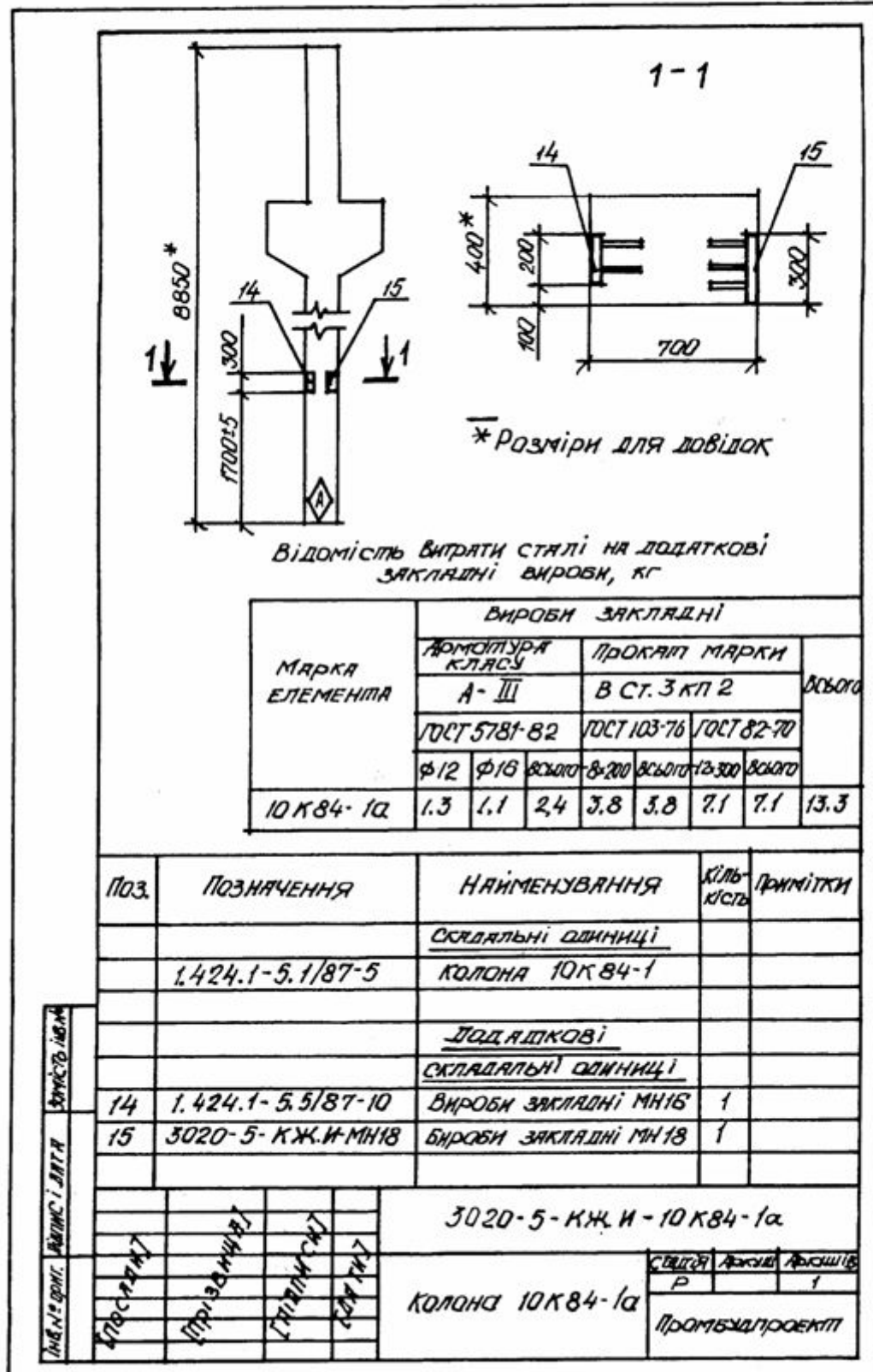
Поз.	Обозначение	Наименование	Кол.	Примеч.
		<u>Сборочные единицы</u>		
1	3020-5-КЖ.И - КР1	Каркас КР1	2	
2	- М1	Закладное изделие М1	2	
		<u>Детали</u>		
3		ФВА-III ГОСТ 5781-82 P-360	20	
		<u>Материалы</u>		
		Бетон класса В15		1,92м <sup>3</sup>

инв. № подл.	Подпись и дата	Взамен инв. №
--------------	----------------	---------------

						3020-5-КЖ.И-Б1			
Изм.	Кварт	Лист	№ док	Подп.	Дата	Балка Б1	Стадия	Масса	Масштаб
							Р	6,9т	
							Лист	Листов 1	

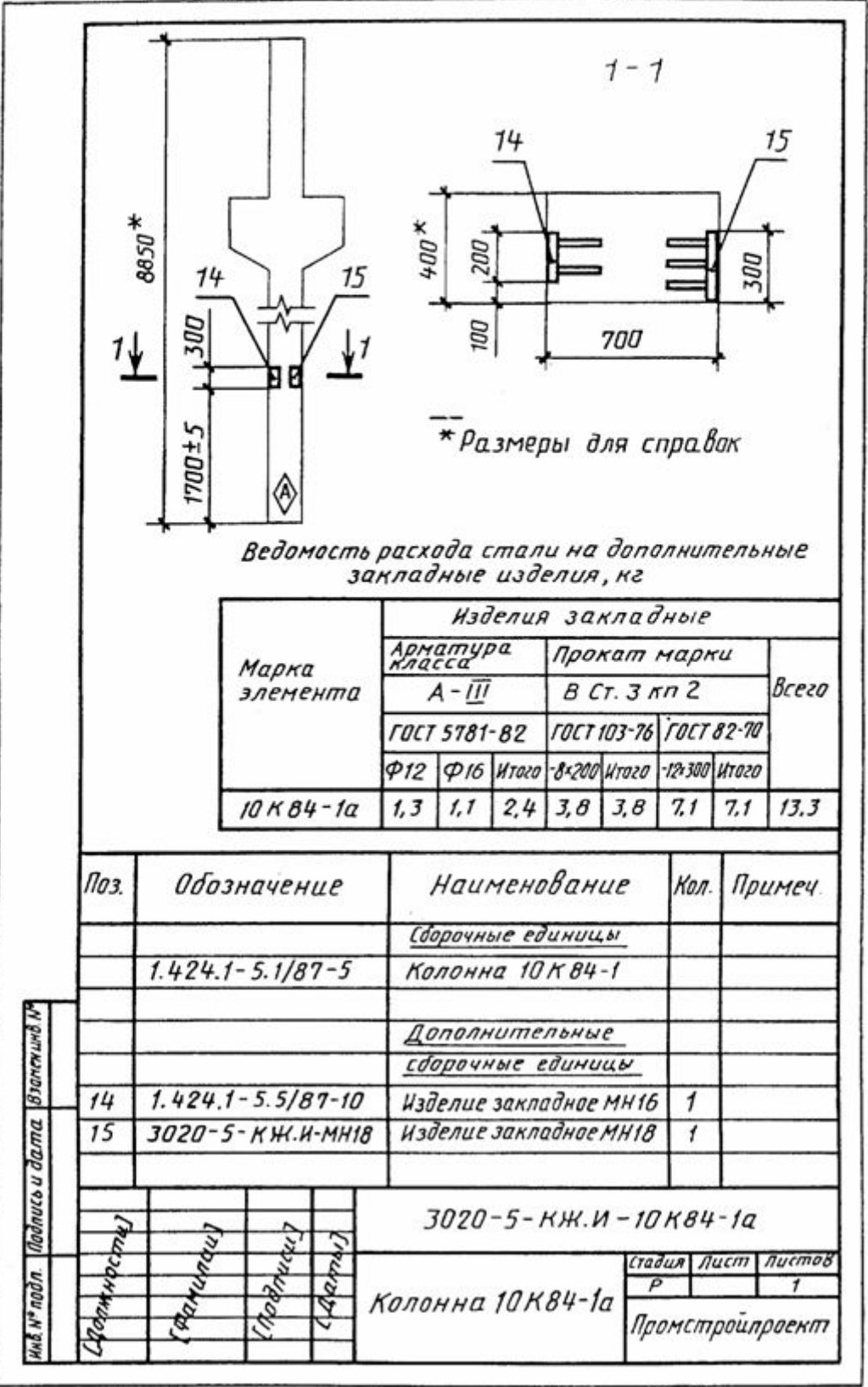


Приклад виконання креслення типового виробу з додатковими  
закладними виробами





Пример выполнения чертежа типового изделия с дополнительными закладными изделиями



УДК

Ж01

ОКСТУ