

ТИПОВЫЕ КОНСТРУКЦИИ ИЗДЕЛИЯ И УЗЛЫ ЗДАНИЙ И СООРУЖЕНИЙ

СЕРИЯ 5.407-95

УСТАНОВКА ВЫСОКОВОЛЬТНЫХ РАСПРЕДЕЛИТЕЛЬНЫХ  
УСТРОЙСТВ СЕРИИ КСО 386...УЗ.

ВЫПУСК 1  
МОНТАЖНЫЕ ЧЕРТЕЖИ

ТИПОВЫЕ КОНСТРУКЦИИ, ИЗДЕЛИЯ И УЗЛЫ ЗДАНИЙ И СООРУЖЕНИЙ

СЕРИЯ 5.407-95

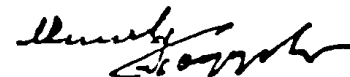
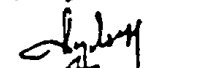
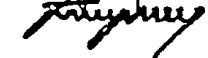
УСТАНОВКА ВЫСОКОВОЛЬТНЫХ РАСПРЕДЕЛИТЕЛЬНЫХ  
УСТРОЙСТВ СЕРИИ КСО 386...УЗ

ВЫПУСК 1  
МОНТАЖНЫЕ ЧЕРТЕЖИ

РАЗРАБОТАНЫ  
УГППКИ ТЯЖПРОМЭЛЕКТРОПРОЕКТ  
УКРГЛАВЭЛЕКТРОМОНТАЖ  
МИНМОНТАЖСПЕЦСТРОЯ УССР

УТВЕРЖДЕНЫ И  
ВВЕДЕНЫ В ДЕЙСТВИЕ  
УГППКИ ТЯЖПРОМЭЛЕКТРОПРОЕКТ  
ПРИКАЗ №1394 ОТ 14.09.88

ДИРЕКТОР ИНСТИТУТА  
ГЛАВНЫЙ ИНЖЕНЕР ИНСТИТУТА  
/ НАЧАЛЬНИК ТЕХНИЧЕСКОГО ОТДЕЛА  
НАЧАЛЬНИК ОТДЕЛА ТИПОВОГО ПРОЕКТИРОВАНИЯ

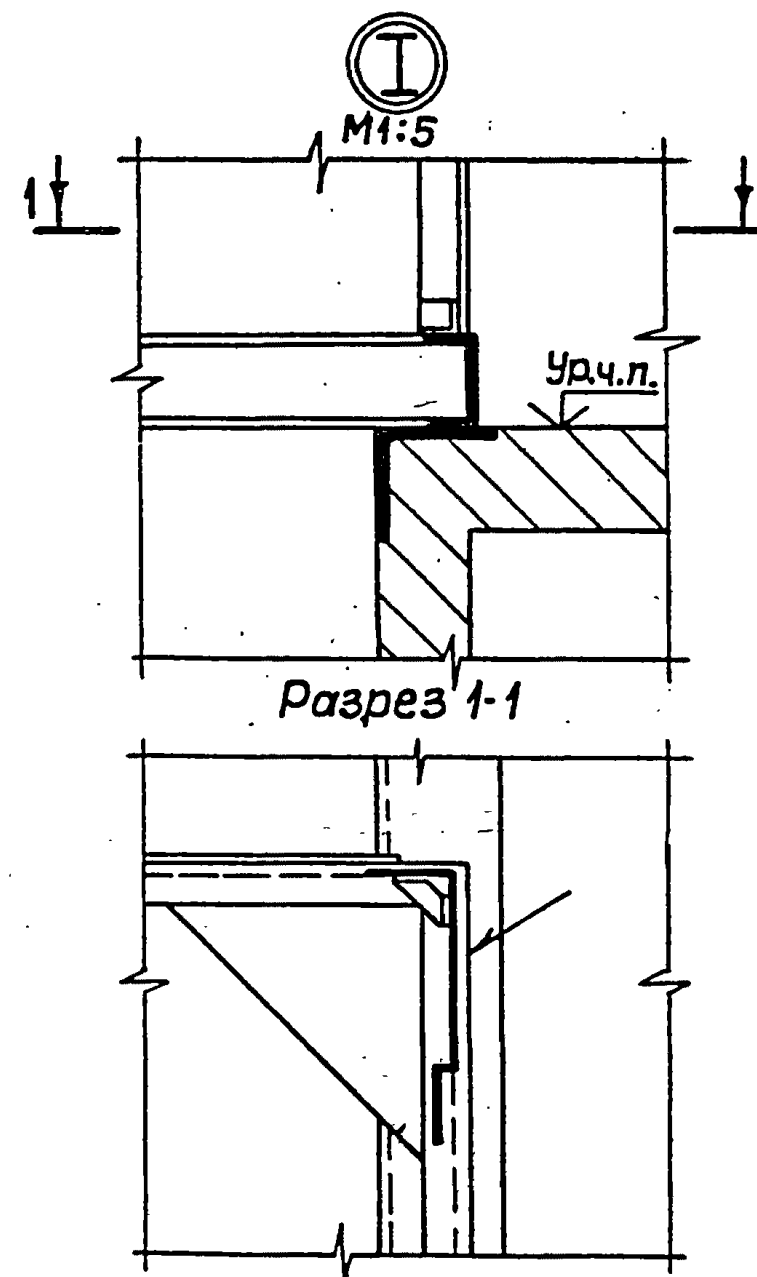
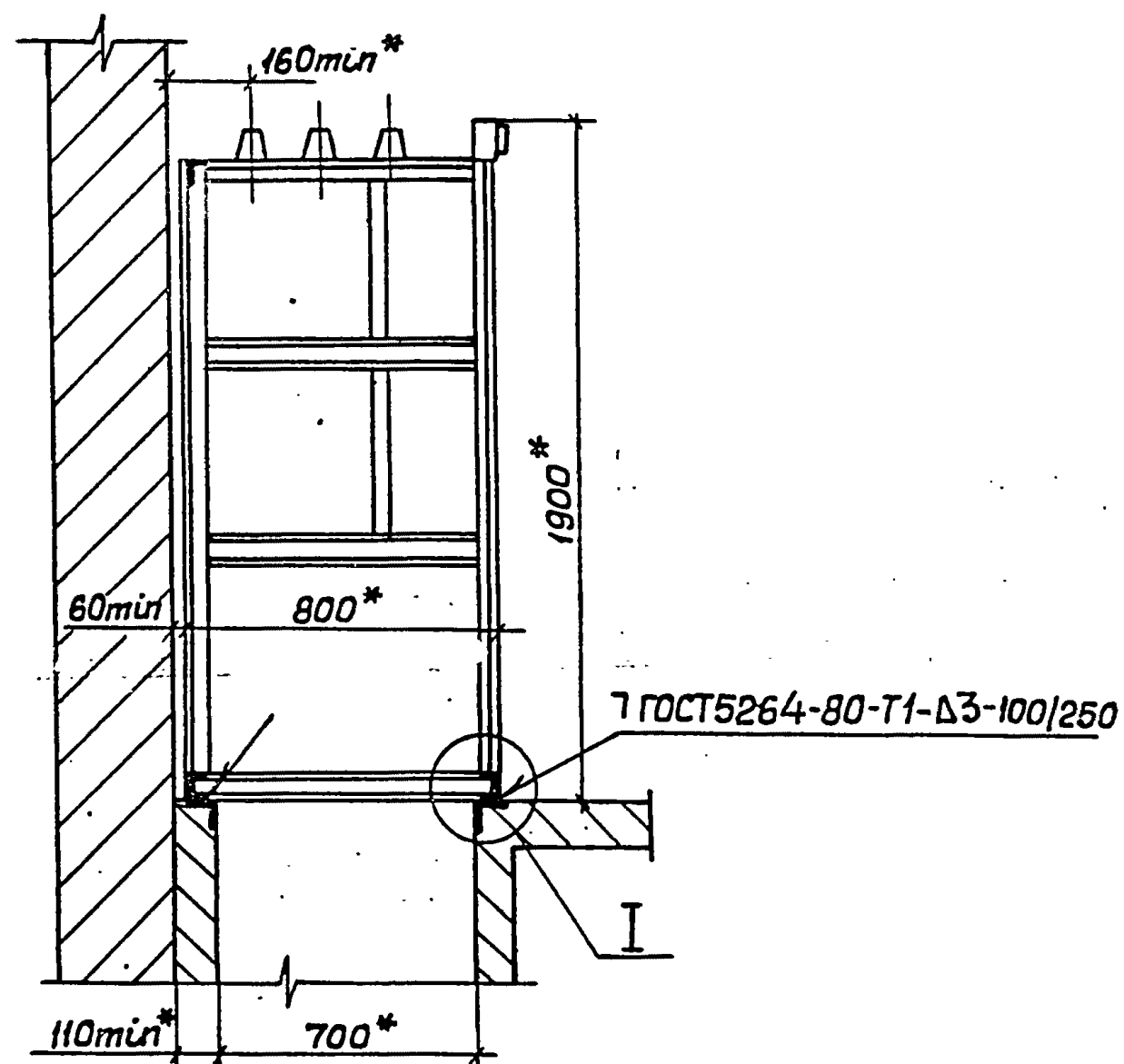
  
  


М.А. КАМЕНЕВ  
Е.Г. ПОДДУБНЫЙ  
В.И. НАЗАРОВ  
В.Л. ТЮРИН

серия 5.407-95, Вып. 1

Ш.в. № подл. Подпись и дата Взам. инв. №

Содержание					
Обозначение	Наименование	Стр.	Обозначение	Наименование	Стр.
	Титульный лист				
	Содержание	2			
5.407-95.1.10мч	Камера на полу или перекрытии.				
	Монтажный чертеж	3			
5.407-95.1.20мч	Шинный мост типа ШМ.				
	Монтажный чертеж	4			
5.407-95.1.30мч	Шинный мост типа ШМР.				
	Монтажный чертеж	5			
5.407-95.1.40мч	Узел крепления кабелей при подводе				
	их с задней стороны. Монтажный чертеж	6			
5.407-95.1.50мч	Узел крепления кабелей при подводе				
	их со стороны фасада. Монтажный				
	чертеж	7			
5.407-95.1.60мч	Узел крепления кабелей при подводе				
	их из канала. Монтажный чертеж	8			
5.407-95.1.70мч	Узел крепления кабелей при подводе				
	их через перекрытие. Монтажный				
	чертеж	9			
5.407-95.1.80мч	Узел крепления кабелей при подводе				
	их через перекрытие. Монтажный				
	чертеж	10			
5.407-95.1.90мч	Ввод шин в камеру КСОЗ86-19106043				
	через стену с наружной стороны.				
	Монтажный чертеж	11			
5.407-95.1.100мч	Ограждение. Монтажный чертеж	12			
5.407-95.1.110мч	Ограждение. Монтажный чертеж	13			
5.407-95.1.120мч	Гидроизоляция и заделка трубы при				
	вводе ее в здание. Монтажный чертеж	14			
5.407-95.1.130мч	Блок из патрубков	15			
5.407-95.1.140мч	Ограждение	15			
5.407-95.1.150мч	Ограждение	16			



1.\* Размеры для справок.

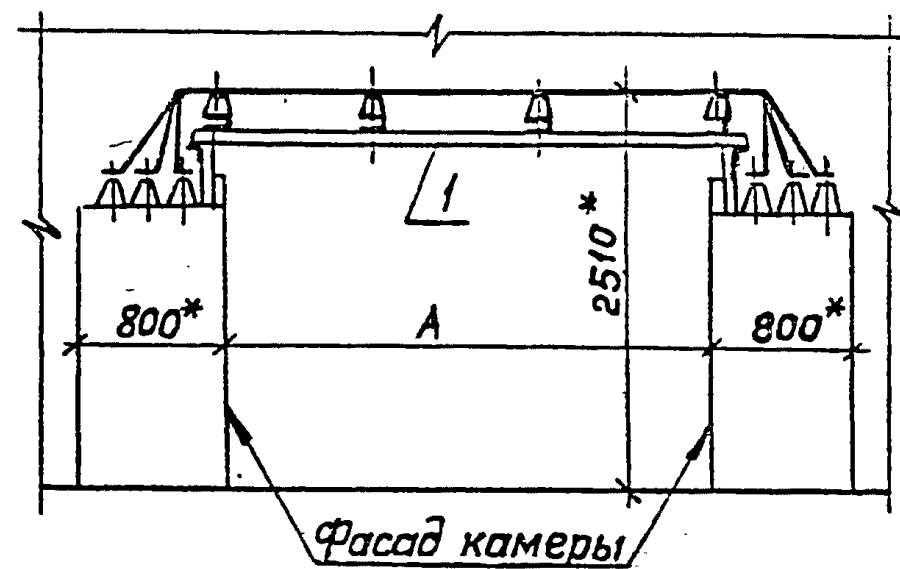
2. По данному чертежу камера устанавливается также на перекрытии, при отсутствии прямка под камерой.

5.407-95.1.10М4				Камера на полу или перекрытии.	Стадия	Лист	Листов
Нач.отд.	Тюрин	Тюрин		Монтажный чертеж	Р		1
Гл. спец.	Богданов	Богданов			УГППКИ ТЯЖПРОМЭЛЕКТРОПРОЕКТ ХАРЬКОВ		
Н. контр.	Богданов	Богданов					
рук. гр.	Кулик	Кулик					
Инж.	Потиченко	Потиченко					

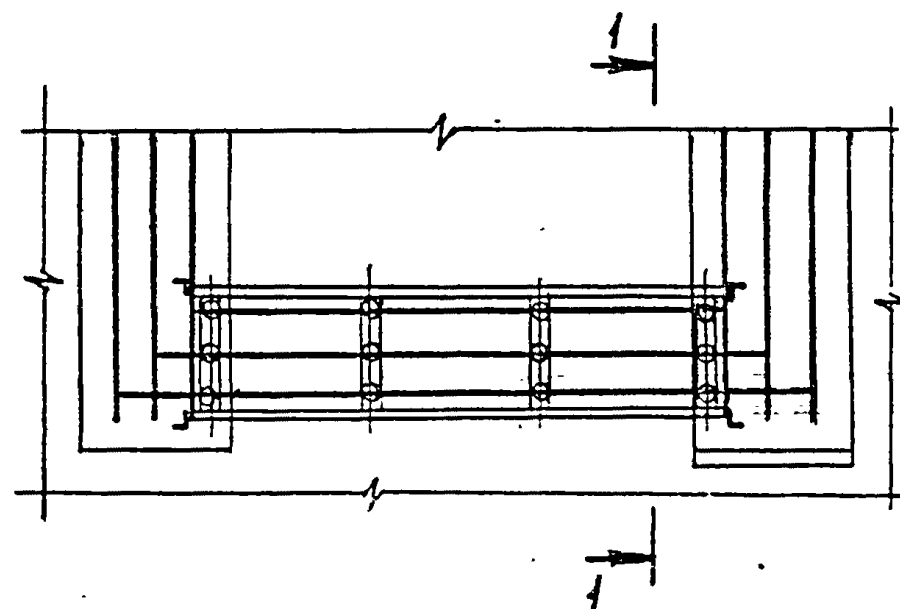
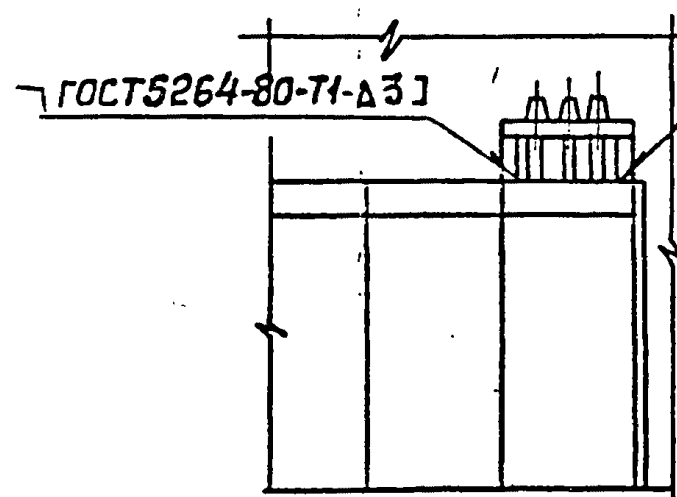
23393-02 . 4

Копировал Я.Потиченко

Формат А3



Разрез 1-1 повернуто



Обозначение	А, мм	Тип шинного моста
5.407-95.1.20МЧ	2000	ШМ 1УЗ
-01	2500	ШМ 2УЗ
-02	3000	ШМ 3УЗ

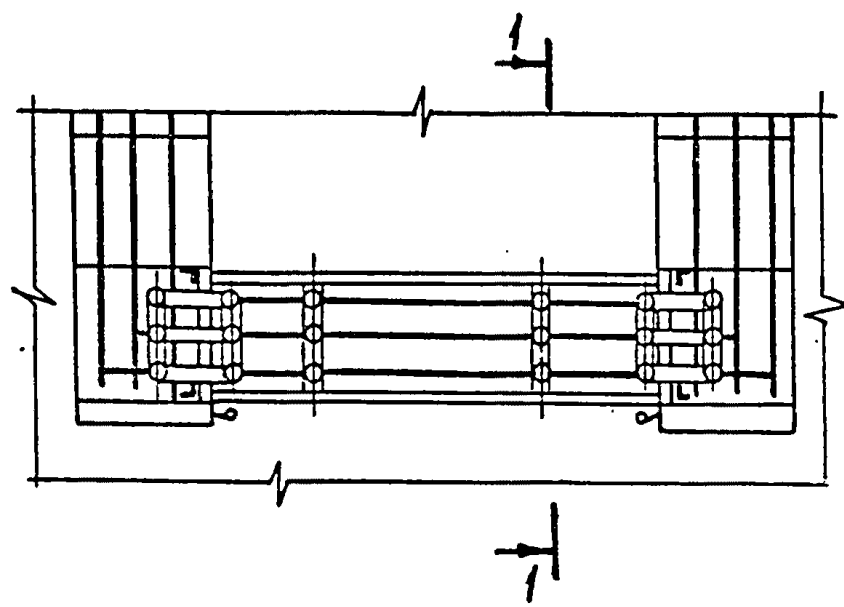
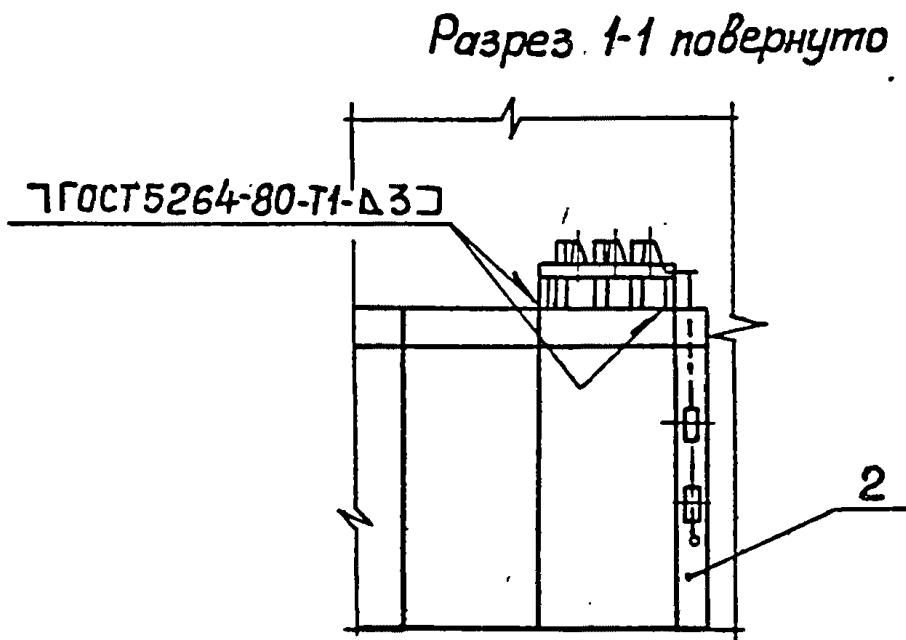
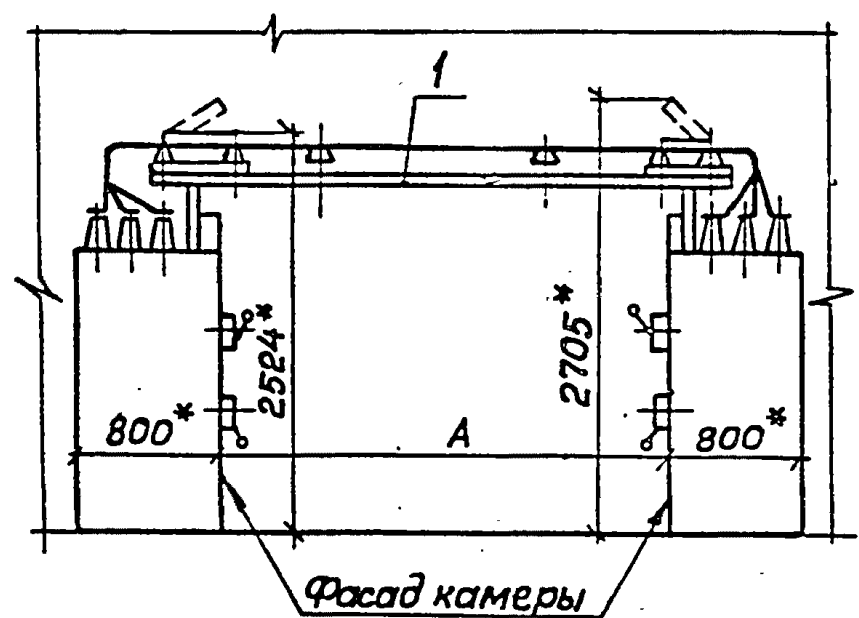
Марка, поз.	Обозначение	Наименование	Кол.	Масса, кг	Примечание
1		Шинный мост	1		см. табл.

1.\* Размеры для справок.

2. Шинный мост может устанавливаться между любыми противостоящими камерами РУ.

3. Места сварки окрасить в цвет камер.

5.407-95.1.20МЧ				Стандарт	Лист	Листов
Шинный мост типа ШМ.				Р		1
Монтажный чертеж				УГППКИ ТЯЖПРОМЭЛЕКТРОПРОЕКТ ХАРЬКОВ		
Нач. отд.	Тюрин	Гл. спец.	Богданов			
Н. контр.	Богданов	Рук. гр.	Кулик			



Обозначение	А, мм	Тип шинного моста
5.407-95.1.30мч	2000	ШМР 1У3
-01	2500	ШМР 2У3
-02	3000	ШМР 3У3

Марка, поз.	Обозначение	Наименование	Кол.	Масса ед., кг	Примечание
1		Шинный мост	1		см. табл.
2		Панель приводов	2		см. п. 2

- 1.\* Размеры для справок.
- 2. Панели приводов поставляются комплектно с шинным мостом.
- 3. Места сварки окрасить в цвет камер.

5.407-95.1.30мч			
Нач. отд.	Тюрин	Шинный мост	Стадия
Гл. спец.	Богданов	типа ШМР.	лист
Н. контр.	Богданов	Монтажный чертеж	листо в
Рук. гр.	Кулик		Р 1
			УГППКИ
			ТЯЖПРОМЭЛЕКТРОПРОЕКТ
			ХАРЬКОВ

Инв. № посл. Подпись и дата Взам инв.

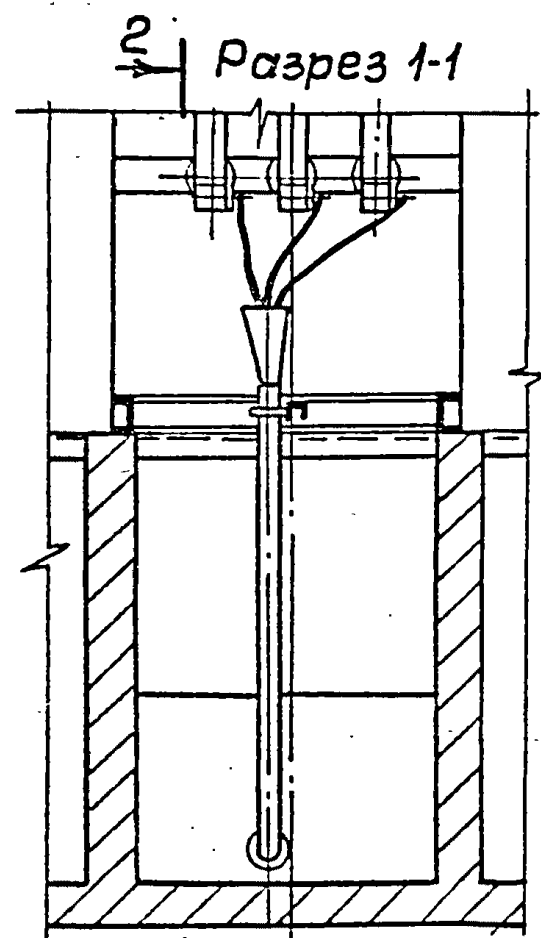


Рис. 1

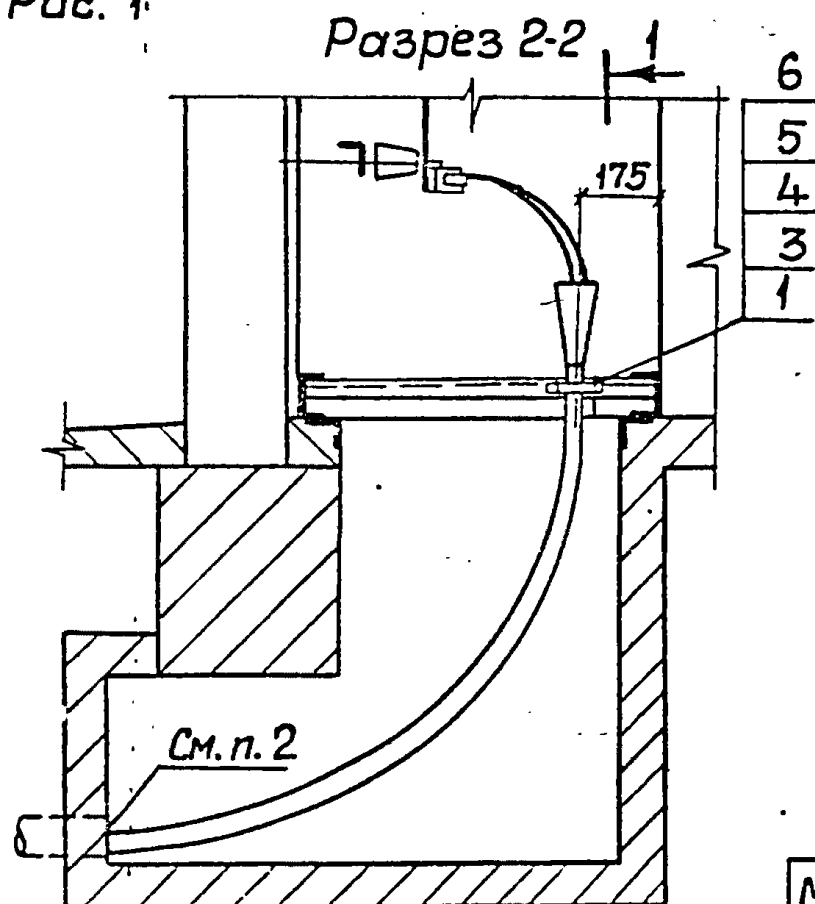
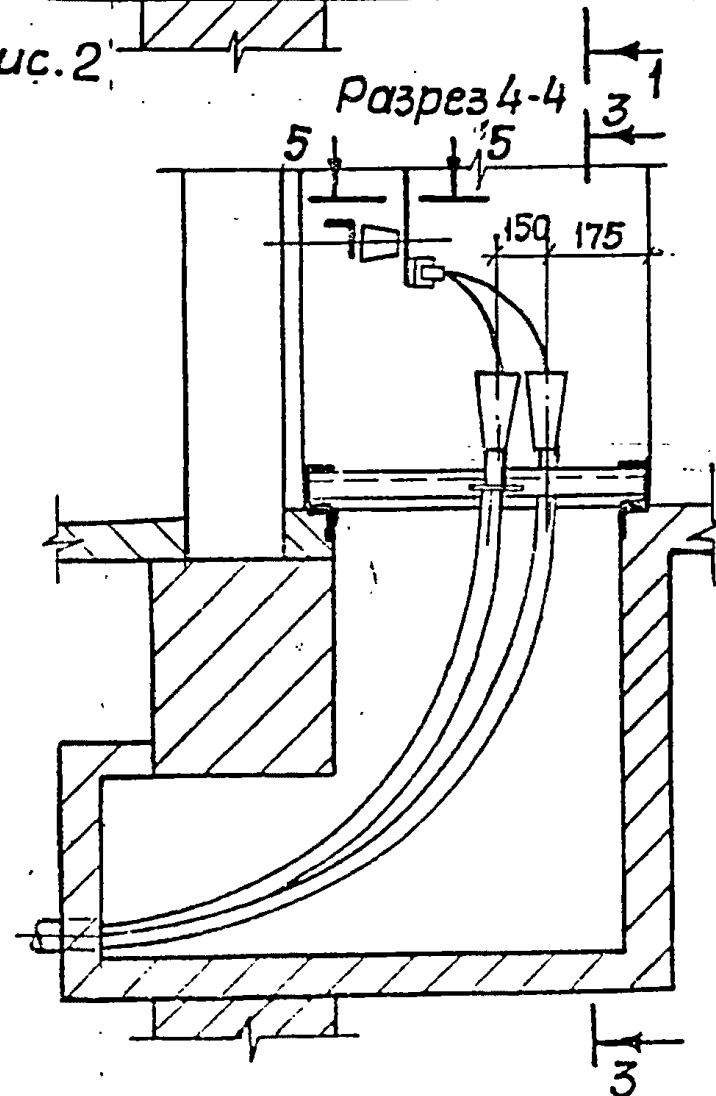
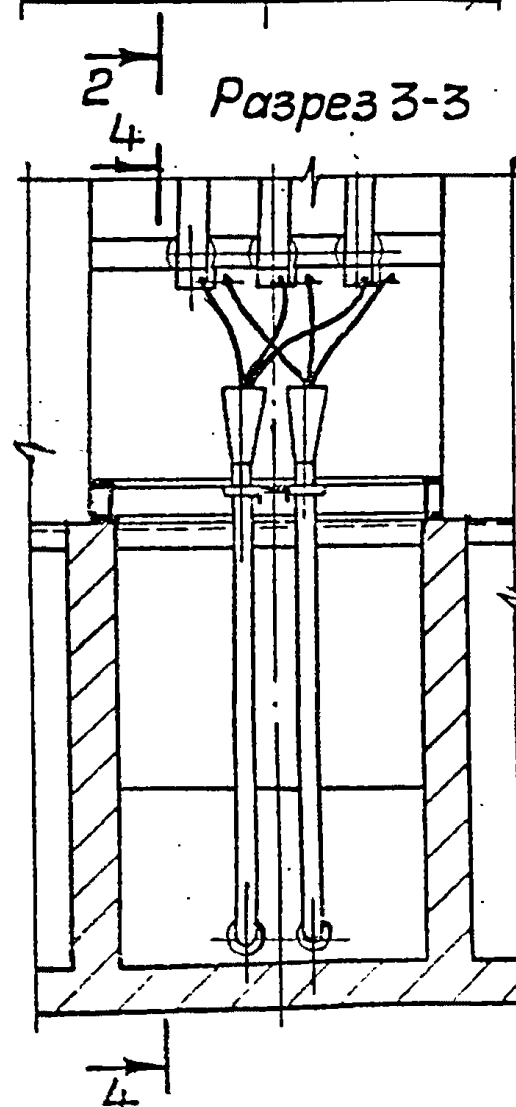
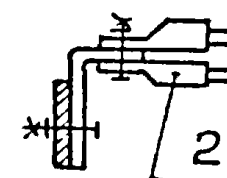


Рис. 2



Разрез 5-5



Обозначение	Рис.
5.407-95.1.40мч	1
-01	2

1. Размеры для справок.

2. Заделку труб при вводе их в приямок см. черт. 5.407-95.1.120мч.

3. На чертеже показано крепление силовых кабелей. Крепление контрольного кабеля (если применяется) выполняется по месту.

Марка, поз.	Обозначение	Наименование	кол. на		Масса ед., кг	Примечание
			-	01		
1		Скоба	1	2		Тип-по кабелю
2		Наконечник кабельный	3	6		
3		Болт М6х20 ГОСТ 7798-70	2	4		
4		Гайка М6 ГОСТ 5915-70	2	4		
5		Шайба 6 ГОСТ 11371-78	2	4		
6		Шайба 6 ГОСТ 6402-70	2	4		

5.407-95.1.40мч				Узел крепления кабелей при подводе их с задней стороны. Монтажный чертеж		Станок лист	Листов
Нач. отд.	Тюрин	Гл. спец.	Богданов	Н. контр.	Богданов	Р	1
Рук. гр.	Кулик					УГПКИ ТЯЖПРОМЭЛЕКТРОПРОЕКТ ХАРЬКОВ	

Рис.1

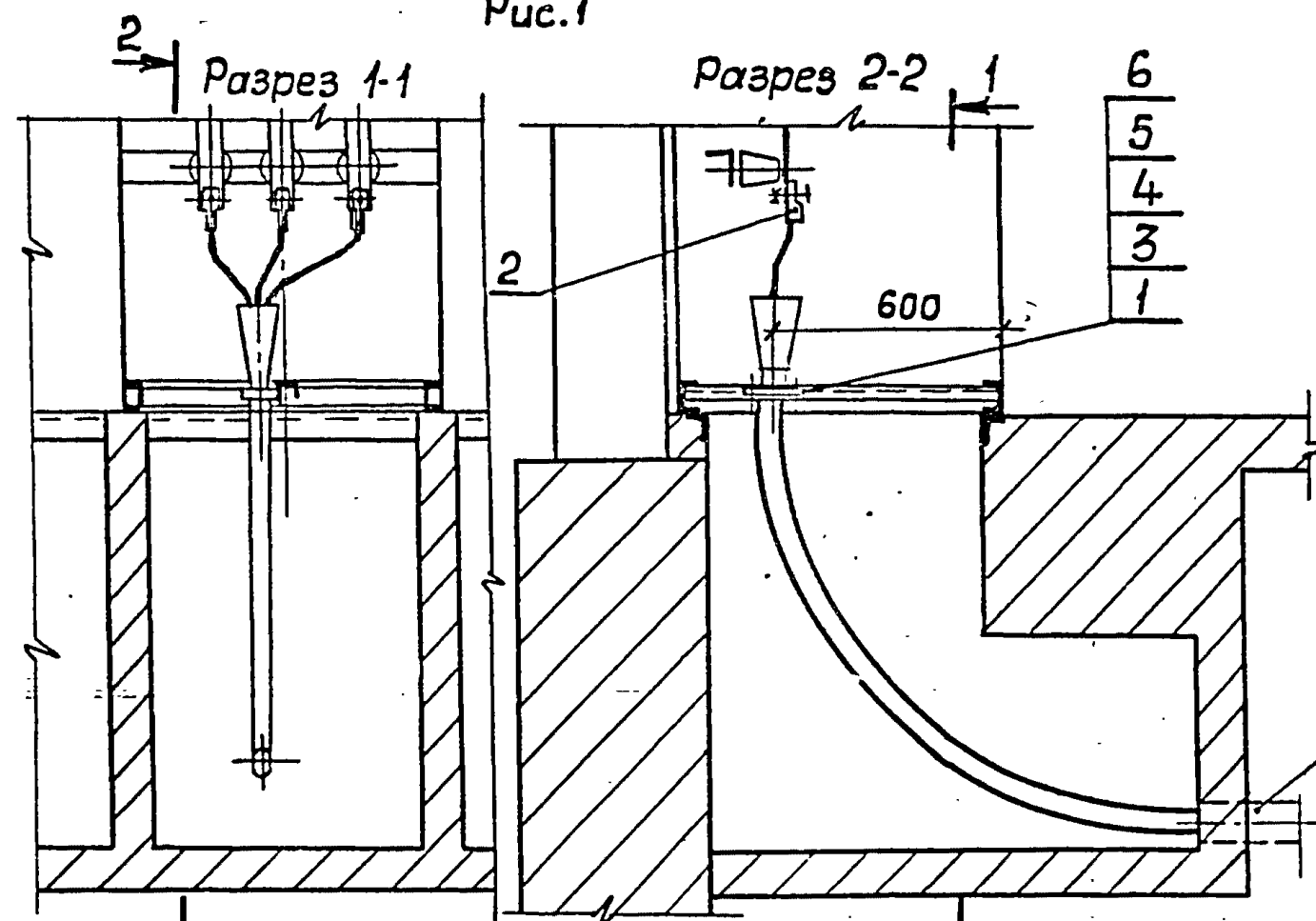
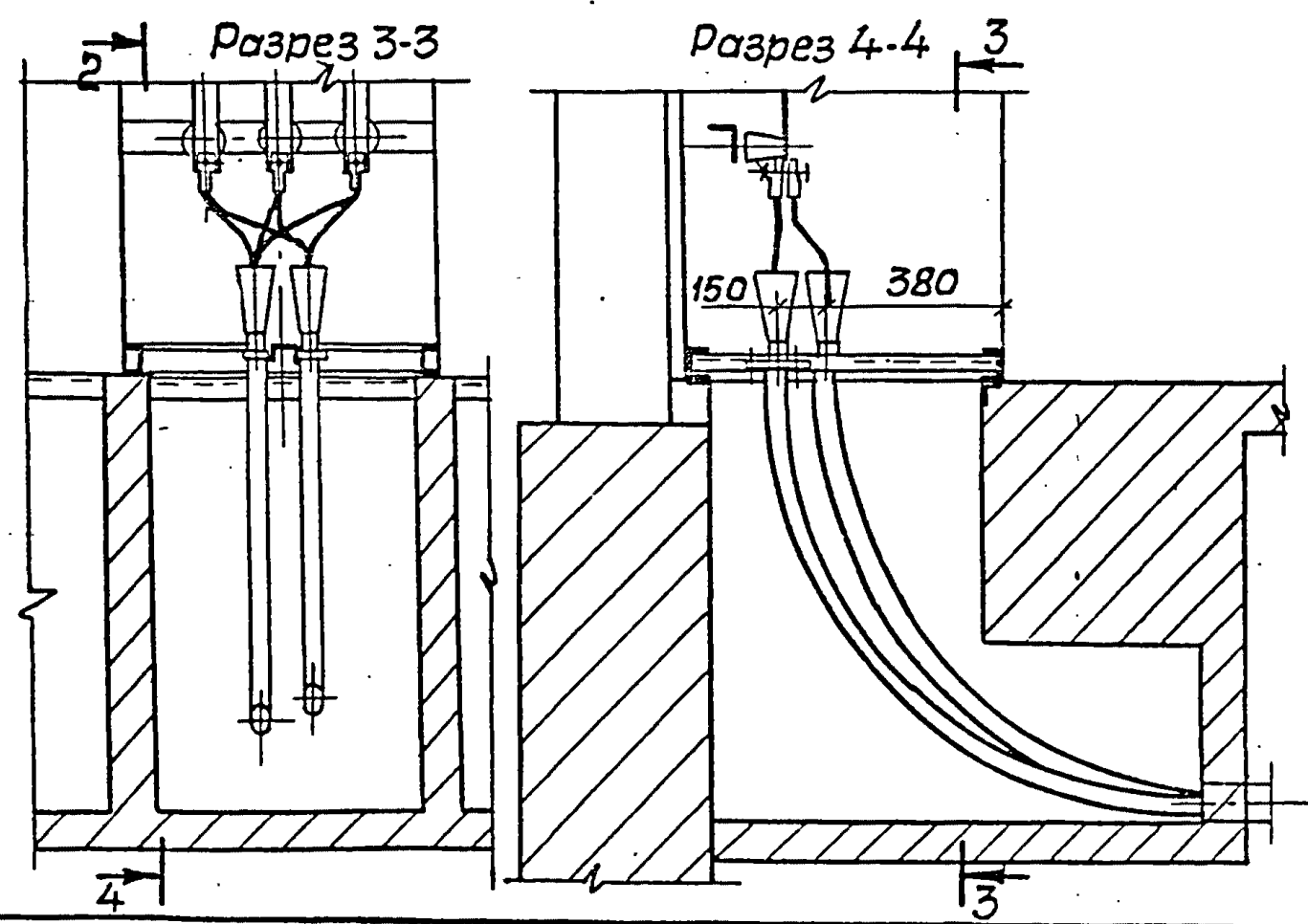


Рис.2



Обозначение	Рис.
5.407-95.1.50мч	1
-01	2

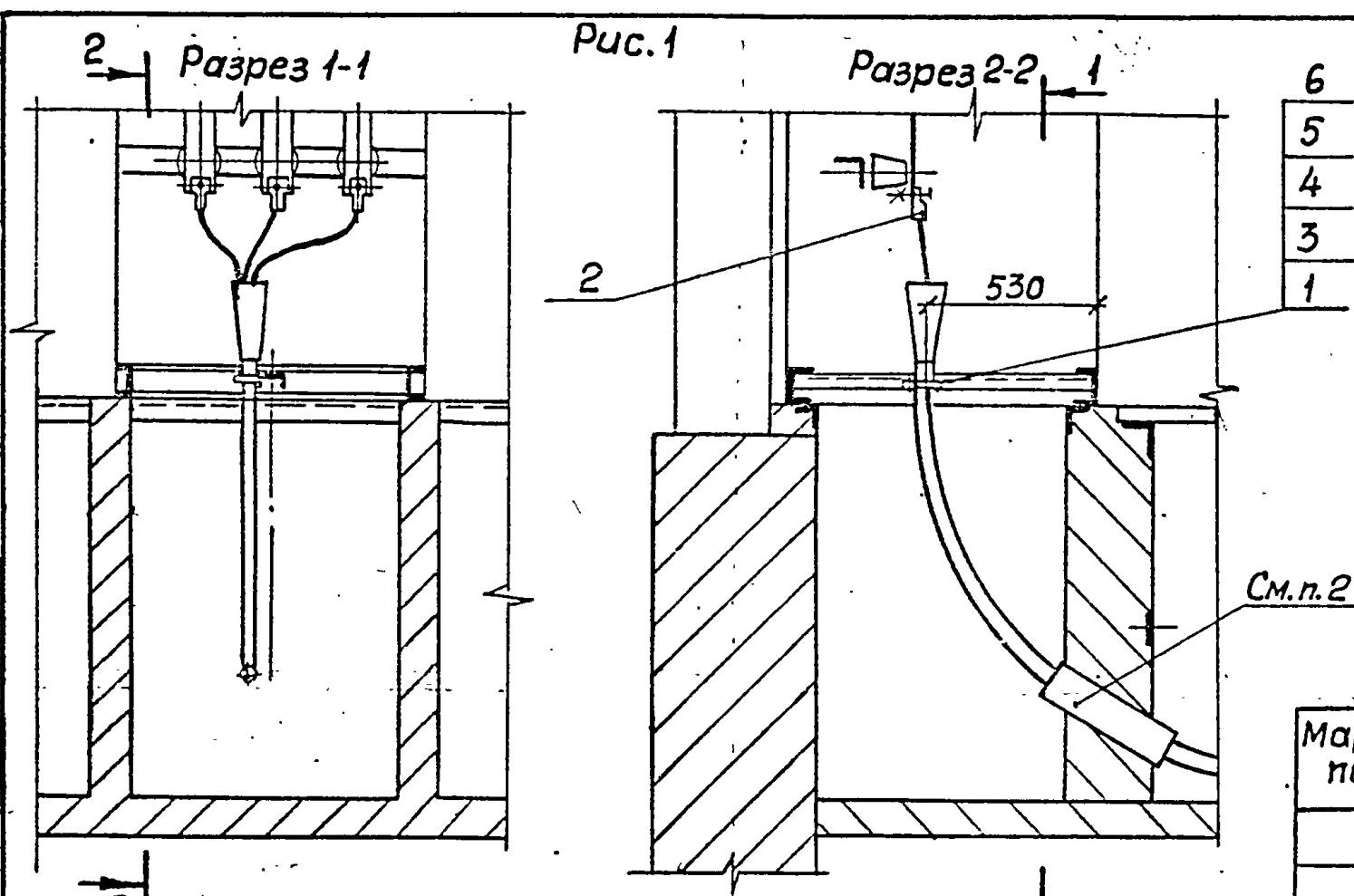
1. Размеры для справок.  
2. Заделку труб при вводе их в приямок см. черт. 5.407-95.1.120мч.  
3. На чертеже показано крепление силовых кабелей. Крепление контрольного кабеля (если применяется) выполняется по месту.

Марка, поз.	Обозначение	Наименование	Кол. на			Масса ед, кг	Примечание
			-	01			
1		Скоба	1	2			Тип-
2		Наконечник кабельный	3	6			по кабелю
3		Болт М6х20 ГОСТ 7798-70	2	4			
4		Гайка М6 ГОСТ 5915-70	2	4			
5		Шайба 6 ГОСТ 11371-78	2	4			
6		Шайба 6 ГОСТ 6402-70	2	4			

Инв. № подл. Подпись и дата. Взам. инв.

			5.407-95.1.50мч					
Нач. отд.	Тюрин	Ген. инж.	Узел крепления кабелей при подводе их со стороны фасада. Монтажный чертеж			Стадия	Лист	Листов
Гл. спец.	Богданов	Инж.				Р	1	
Н. контр.	Богданов	Инж.				УГППКИ ТЯЖПРОМЭЛЕКТРОПРОЕКТ ХАРЬКОВ		
Рук. гр.	Кулик	Инж.						

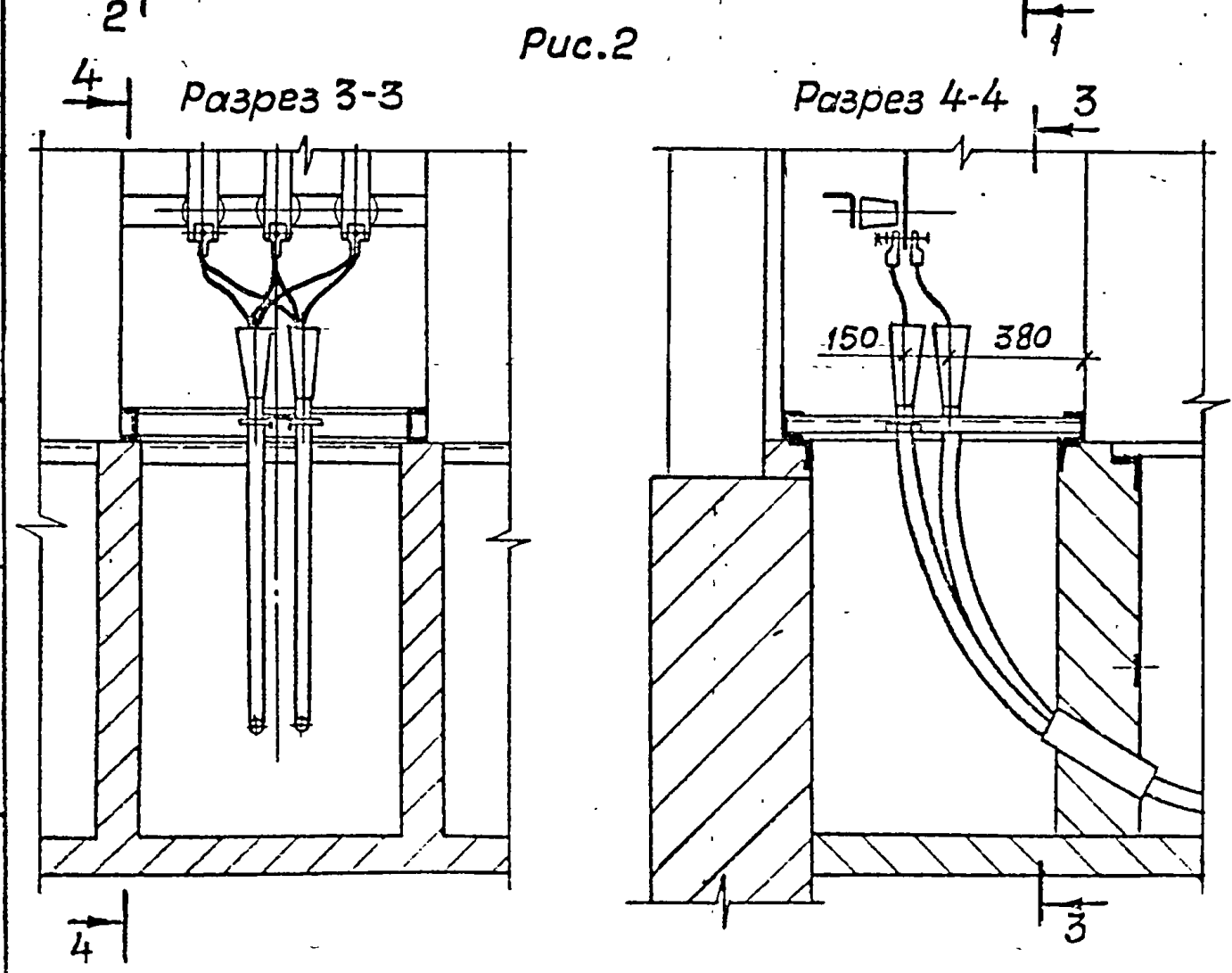




Обозначение	Рис.
5.407-95.1.60МЧ	1
-01	2

1. Размеры для справок.  
2. Кабели в патрубках уплотнить согласно п.3.65 СНиП 3.05.06-85.  
3. На чертеже показано крепление силовых кабелей. Крепление контрольного кабеля (если применяется) выполняется по месту.

Марка, поз.	Обозначение	Наименование	Кол. на		Масса, кг	Примечание
			-	01		
1		Скоба	1	2		Тип по кабелю
2		Наконечник кабельный	3	6		
3		Болт М6х20 ГОСТ 7798-70	2	4		
4		Гайка М6 ГОСТ 5915-70	2	4		
5		Шайба 6 ГОСТ 11371-78	2	4		
6		Шайба 6 ГОСТ 6402-70	2	4		



5.407-95.1.60МЧ				Узел крепления кабелей при подводе их из канала.	Стр. 1	Лист 1	Листов 1
Нач. отд.	Тюрин	Кор. инж.		Монтажный чертеж	Р		
Гл. спец.	Богданов	Инж.			УГППКИ ТЯЖПРОМЭЛЕКТРОПРОЕКТ ХАРЬКОВ		
Н. контр.	Богданов	Инж.					
Рук. гр.	Килик	Инж.					
Инж.	Потиченко	Инж.					

Инв. № подл. Подпись и дата Взам. инв. №

Рис. 1

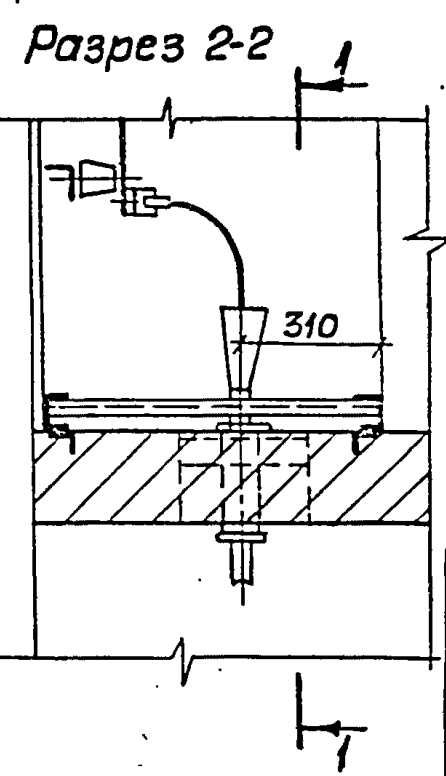
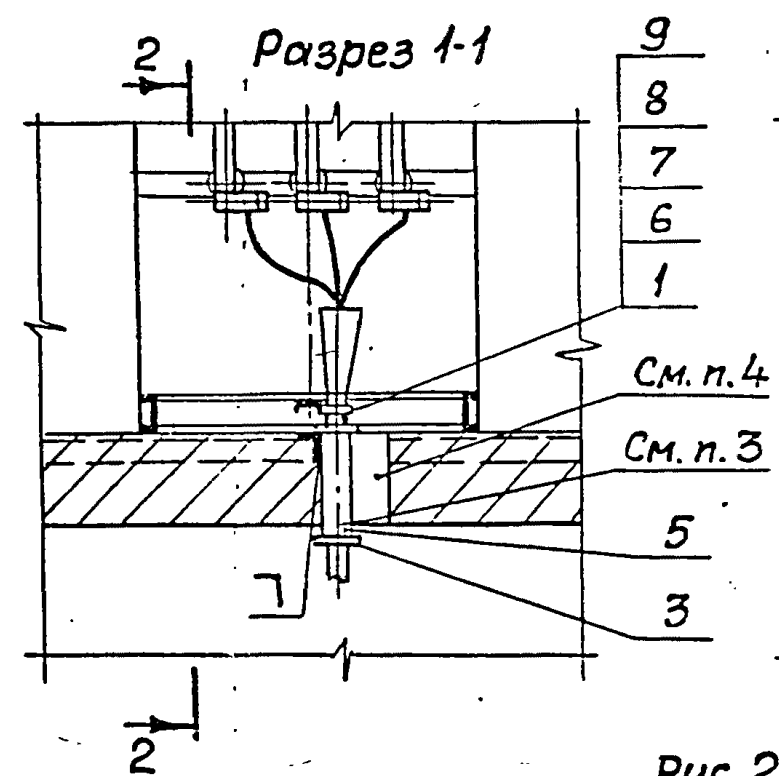
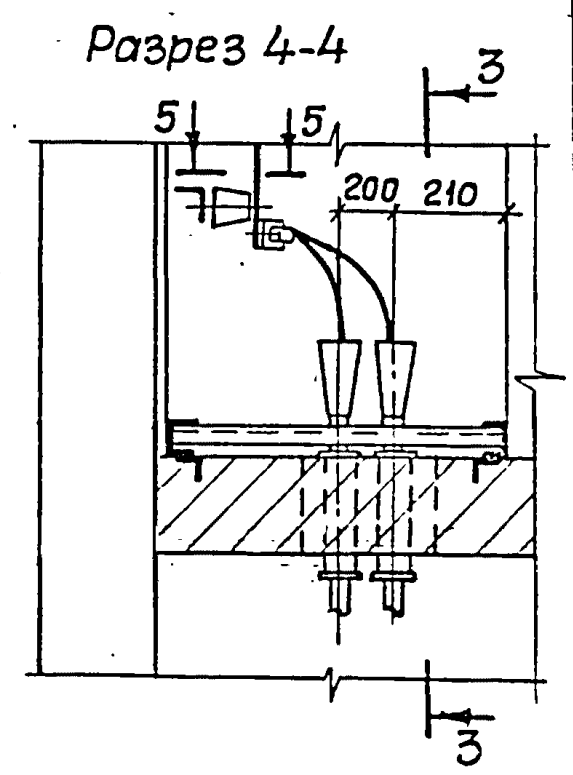
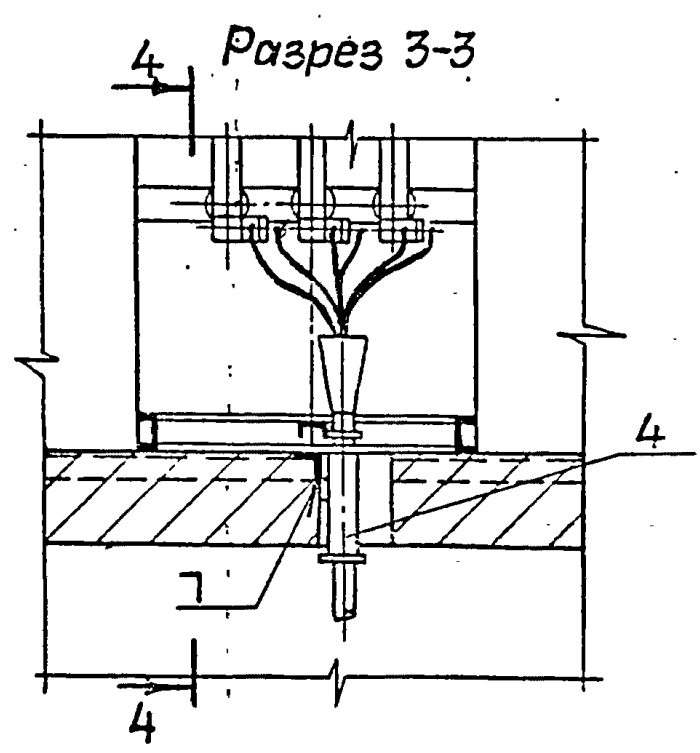
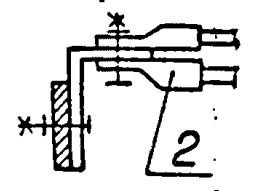


Рис. 2



Разрез 5-5



Обозначение	Рис.
5.407-95.1.70МЧ	1
-01	2

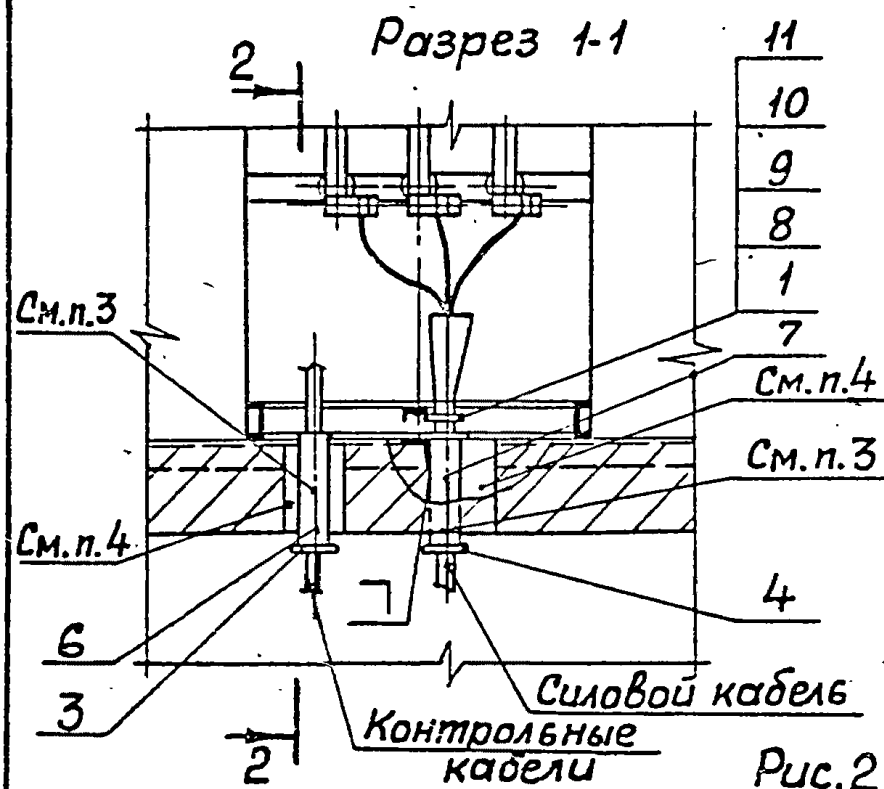
1. Размеры для справок.
2. Сварные соединения выполнить по ГОСТ 5264-80.
3. Кабели в патрубках уплотнить согласно п. 3.65 СНиП 3.05.06-85.
4. После установки электромонтажниками патрубков строители заделывают проем бетоном. Поверхность должна быть выполнена заподлицо с чистым полом.

Марка, поз.	Обозначение	Наименование	Кол. на		Масса, кг	Примечание
			—	01		
1		Скоба	1	2		Тип-по кабелю
2		Наконечник кабельный	3	6		
3		Втулка В82УХ12				
		ТУ 36-1899-80	2	4		
4	5.407-95.1.130	Блок из патрубков		1		
5	5.407-95.1.71	Патрубок				Без чертежа
		Труба 80x3,5				
		ГОСТ 3262-75, $\ell=250$	1			1,83 кг
6		Болт М6x20 ГОСТ 7798-70	2	4		
7		Гайка М6 ГОСТ 5915-70	2	4		
8		Шайба 6 ГОСТ 11371-78	2	4		
9		Шайба 6 ГОСТ 6402-70	2	4		

Ш.Н.И. подл. Подпись и дата

				5.407-95.1.70МЧ			
Нач. отд.	Тюрин	<i>Тюрин</i>	Узел крепления кабелей при подводе их через перекрытие. Монтажный чертеж		Стадия	Лист	Листов
Гл. спец.	Богданов	<i>Богданов</i>			Р		1
Н. контр.	Богданов	<i>Богданов</i>			УГППКИ ТЯЖПРОМЭЛЕКТРОПРОЕКТ ХАРЬКОВ		
Рук. гр.	Кулик	<i>Кулик</i>					
Инж.	Потиченко	<i>Потиченко</i>					

Рис. 1



Разрез 2-2

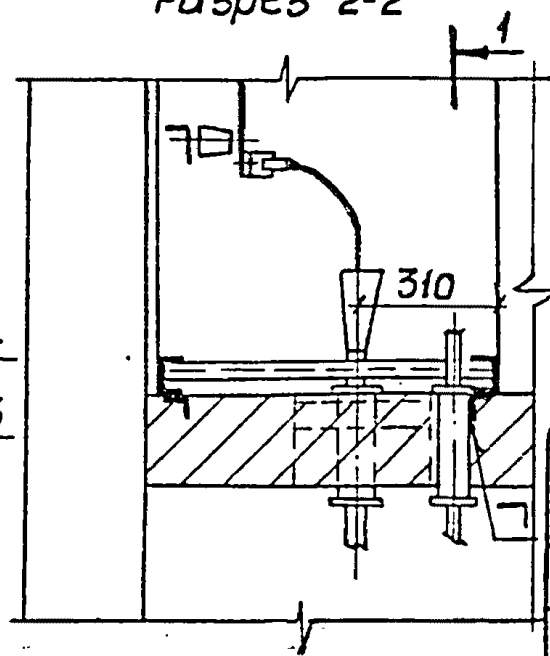
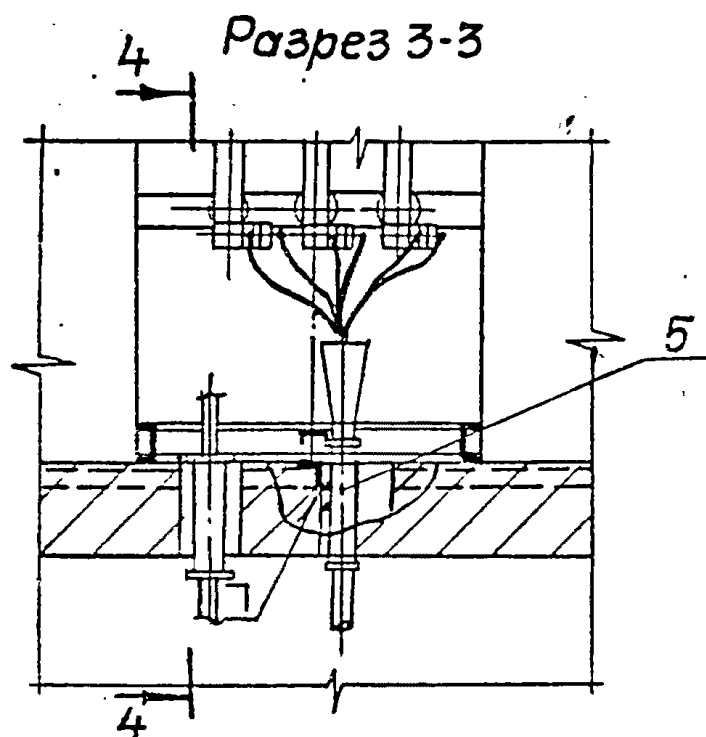
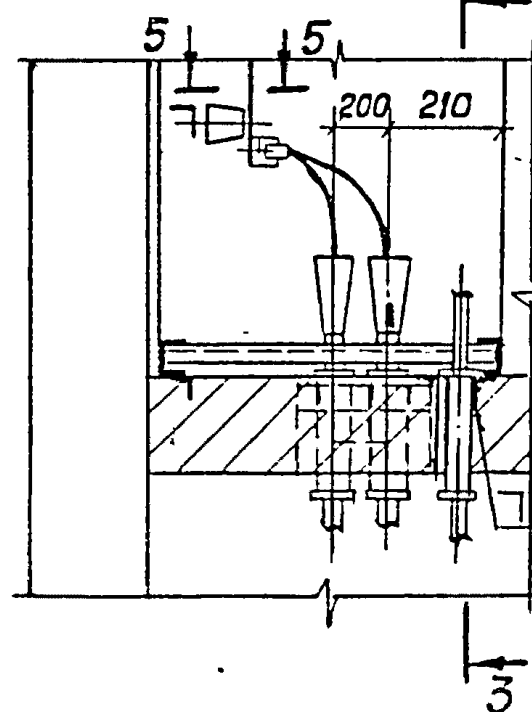


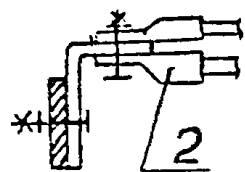
Рис. 2



Разрез 4-4



Разрез 5-5



Обозначение	Рис.
5.407-95.1.80МЧ	1
-01	2

1. Размеры для справок.

2. Сварные соединения выполнить по ГОСТ 5264-80.

3. Кабели в патрубках уплотнить согласно п. 3.65 СНиП 3.05.06-85.

4. После установки электромонтажниками патрубков строители заделывают проем бетоном. Поверхность должна быть выполнена заподлицо с чистым полом.

Марка, поз.	Обозначение	Наименование	Кол. на		Масса ед., кг	Примечание
			-	01		
1		Скоба	1	2		Тип-по кабелю
2		Наконечник кабельный	3	6		
		Втулка ТУ36-1899-80				
3		В69УХЛ2	2	2		
4		В82УХ12	2	4		
5	5.407-95.1.130	Блок из патрубков		1		
6	5.407-95.1.81	Патрубок				Без чертёжа
		Труба 65x3,2				
		ГОСТ 3262-75, $\varnothing$ -250	1	1	1,43	
7	5.407-95.1.82	Патрубок				Без чертёжа
		Труба 80x3,5				
		ГОСТ 3262-75, $\varnothing$ -250	1		1,83	
8		Болт М6x20 ГОСТ 7798-70	2	4		
9		Гайка М6 ГОСТ 5915-70	2	4		
10		Шайба 6 ГОСТ 11371-78	2	4		
11		Шайба 6 ГОСТ 6402-70	2	4		

5.407-95.1.80МЧ					
Нач. отд.	Тюрин		Узел крепления кабелей при подводе их через перекрытие. Монтажный чертеж	Стадия	Лист
Гл. спец.	Богданов			Р	1
Н. контр.	Богданов			УГППКИ ТЯЖПРОМЭЛЕКТРОПРОЕКТ ХАРЬКОВ	
Руч. зр.	Кулик				
Инж.	Потиченко				

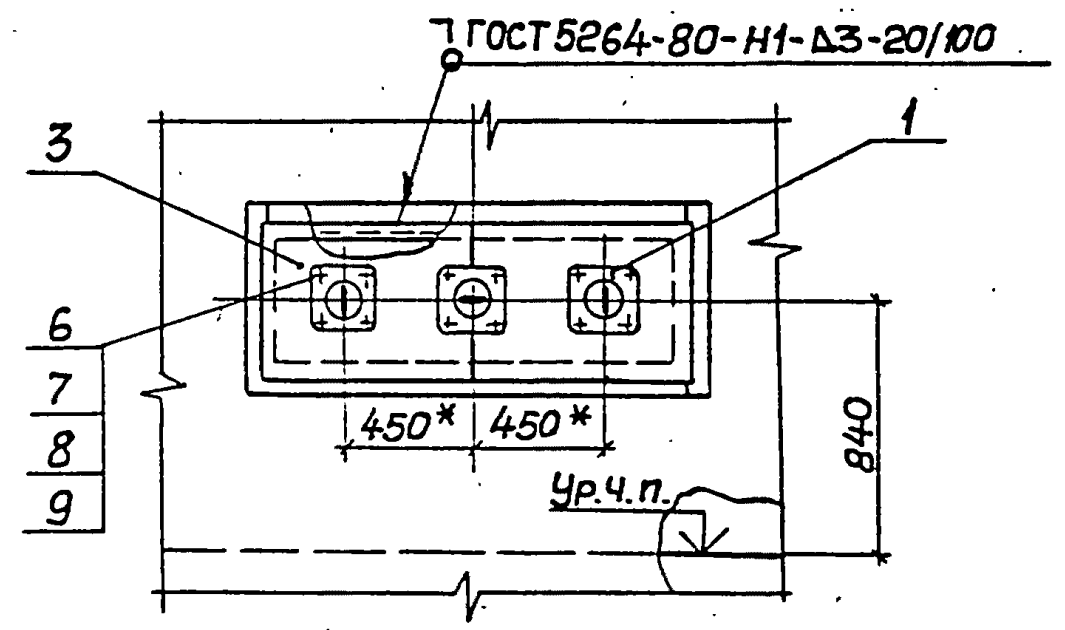
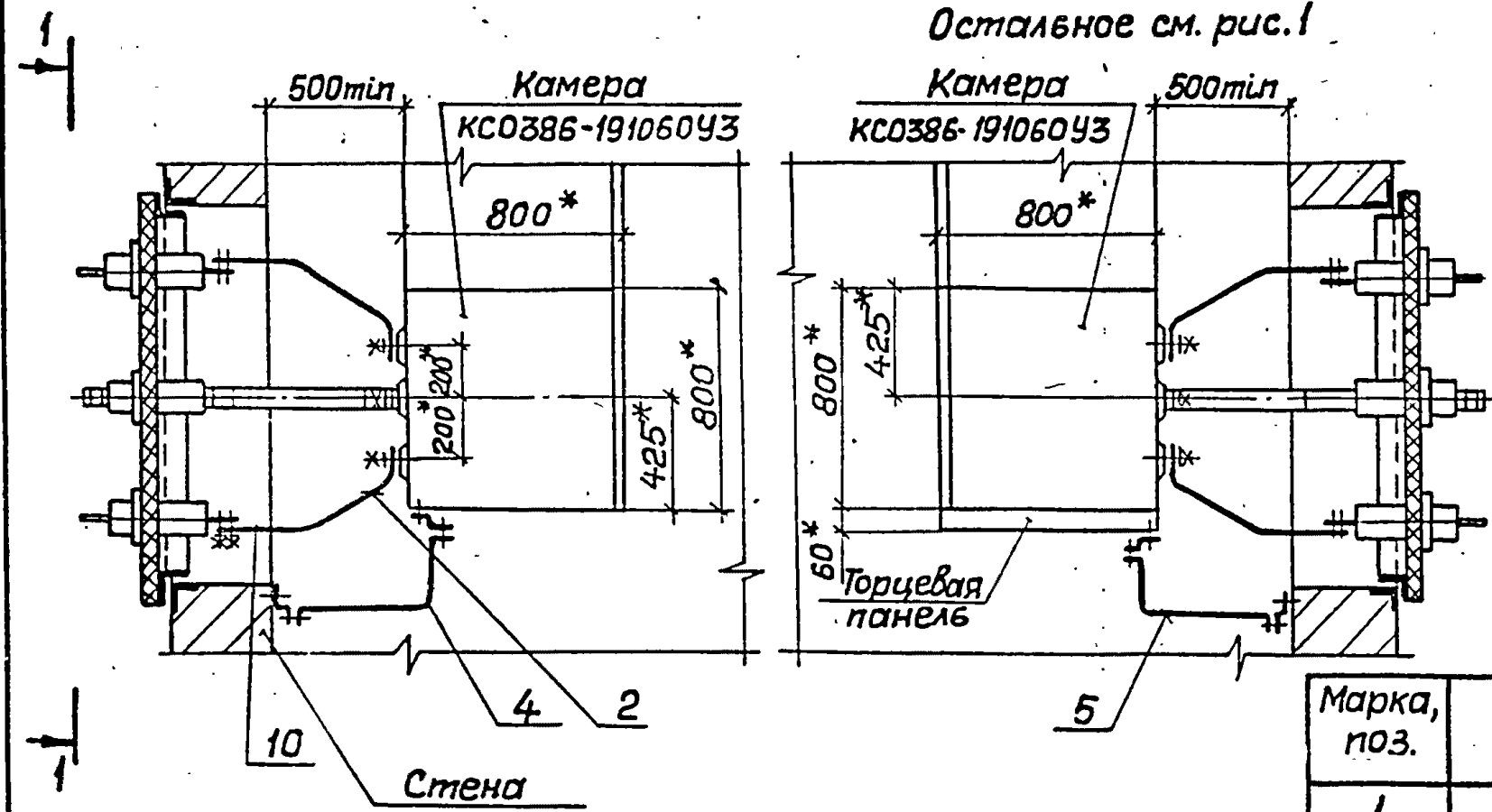
Рис. 1

План

Рис. 2

Остальное см. рис. 1

Вид 1-1 повернуто



Обозначение	Рис.	Расположение ввода
5.407-95.1.90МЧ	1	Слева от камеры
-01	2	Справа от камеры

Марка, поз.	Обозначение	Наименование	Кол. на		Масса ед, кг	Примечание
			—	01		
1		Изолятор ИПУ-10/630-7.5УХЛ1 ГОСТ 20454-85	3	3		
2		Пластина МА-50х6УХЛ1 ТУ 36-495-82	3	3		
3	5.407-13, л. 10	Плита	1	1		
4	5.407-95.1.НОМЧ	Ограждение. Монтажный чертеж	1			
5	-01	Ограждение. Монтажный чертеж		1		
6		Болт М12х40 ГОСТ 7798-70	12	12		
7		Гайка М12 ГОСТ 5915-70	12	12		
8		Шайба 12 ГОСТ 11371-78	12	12		
9		Шайба 12 ГОСТ 6402-70	12	12		
10		Шина АД 31Т-5х50 ГОСТ 15176-84				Длина по проекту

1.\* Размеры для справок.  
2. Щели между стеной и плитой уплотнить.

ШНБ.И.подл. Подпись и дата Взам.инв.бл

5.407-95.1.90МЧ				Ввод шин в камеру КСО386-191060 УЗ через стену с наружной стороны. Монтажный чертеж	Стадия	Лист	Листов
Нач. отд.	Тюрин	Инж.			Р		1
Гл. спец.	Богданов	Инж.			УГППКИ ТЯЖПРОМЭЛЕКТРОПРОЕКТ ХАРЬКОВ		
Н.контр.	Богданов	Инж.					
Рук. гр.	Кулик	Инж.					

Рис. 1

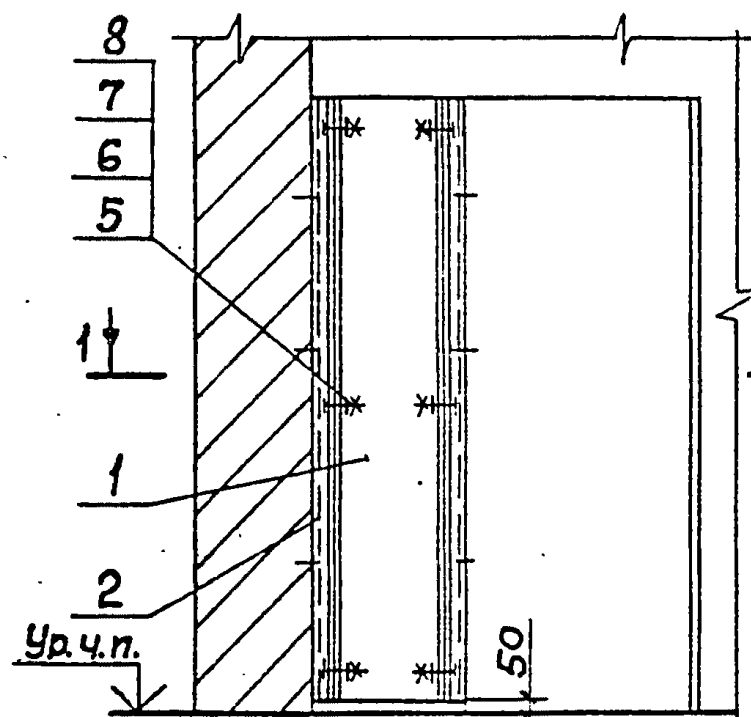
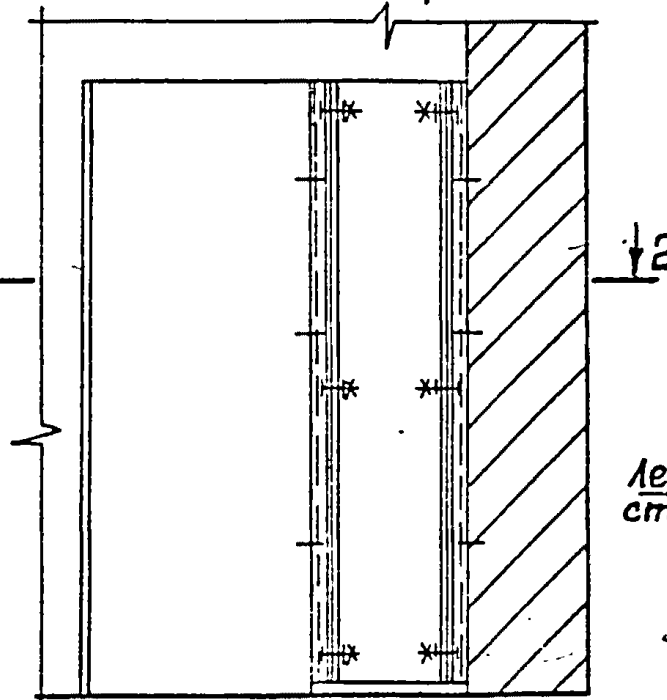


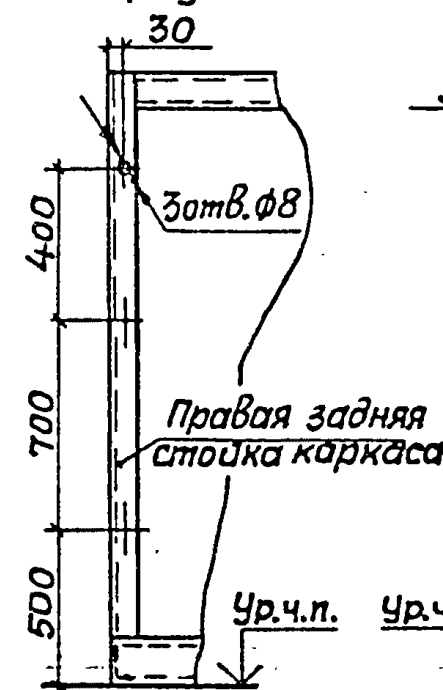
Рис. 2  
Остальное см. рис. 1



Вид 3-3  
повернуто



Вид 4-4  
повернуто



Разметка осей для крепления дюбелями или дюбель-винтами

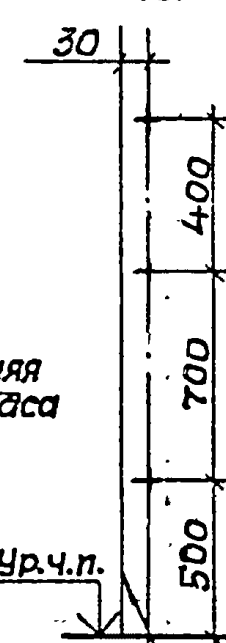
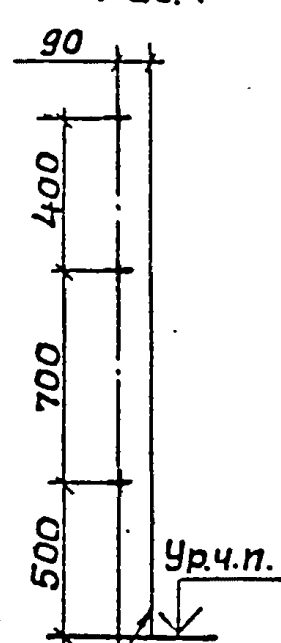
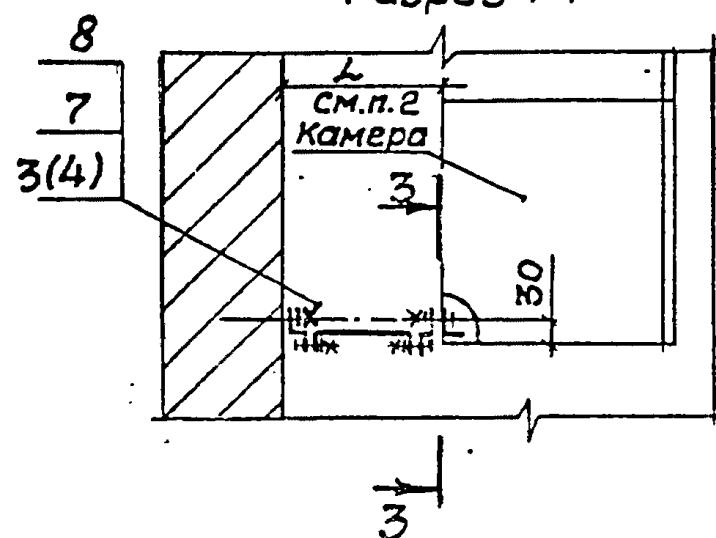


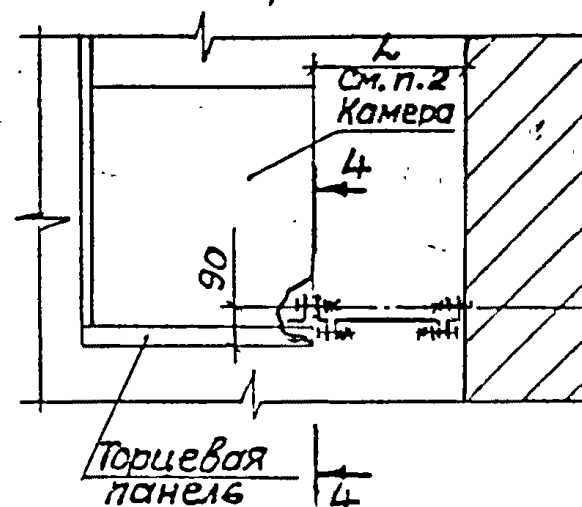
Рис 4



Разрез 1-1



Разрез 2-2



Обозначение	Рис.	Расположение ограждения
Б. 407-95.1.100МЧ	1; 3	Слева от камеры
-01	2; 4	Справа от камеры

1. Крепление планки поз. 2 к стене выполнить: к бетонной стене, по усмотрению электромонтажников, дюбелями поз. 4 или дюбель-винтами поз. 3 с шайбами поз. 7, 8; к стене кирпичной кладки - дюбелями поз. 4. Длину дюбель-винтов определяют электромонтажники.

2. Размер  $L$  - по проекту;  $L_{max} = 1000 \text{ мм}$ .

Марка, поз.	Обозначение	Наименование	Кол	Масса ед, кг	Приме- чание
1	5.407-95. 1.140	Ограждение	1		
2	5.407-95. 1.101	Планка			Без мертежа
		Профиль К238 У2			
		ТУ36-1434-82, в-1850	2	287	
3		Дюбель-винт ДВ М6			
		ТУ14-4-1375-86	3		
4		Дюбель 35-5-8			
		ГОСТ26998-86	3		
5		Винт М6х16 ГОСТ17473-80	9		
6		Гайка М6 ГОСТ5915-70	9		
7		Шайба 6 ГОСТ11371-78	12		
8		Шайба 6 ГОСТ 6402-70	12		

			S.407-95.1.100M4	
			Ограждение. Монтажный чертеж	Стация
				Лист
				Листов
Нач.отс.	Тюрин	[подпись]		P
Гл. спец.	Богданов	[подпись]		1
И.контр.	Богданов	[подпись]		УГППКИ ТЯЖПРОМЭЛЕКТРОПРЕК. ХАРЬКОВ
Руч.гр.	Кулик	[подпись]		

Рис.1

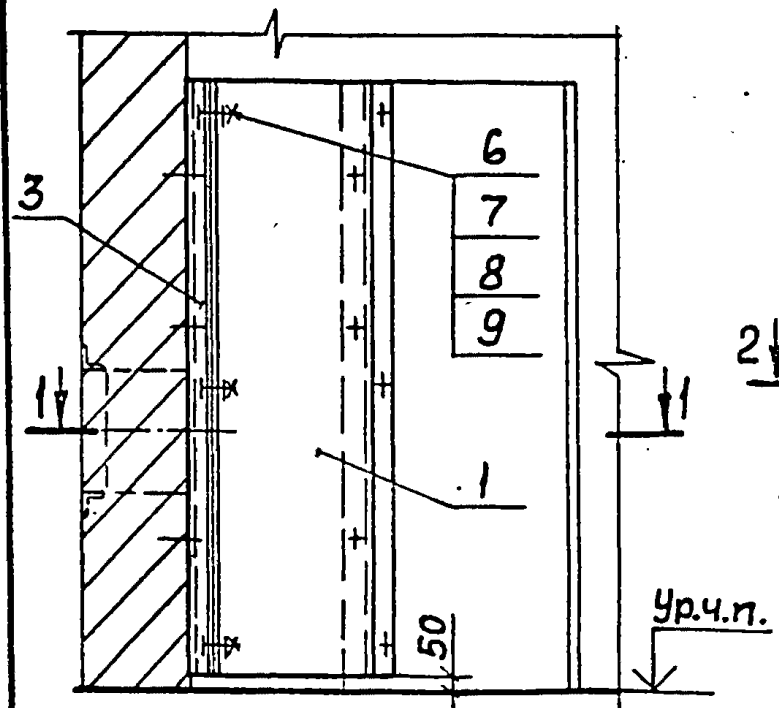
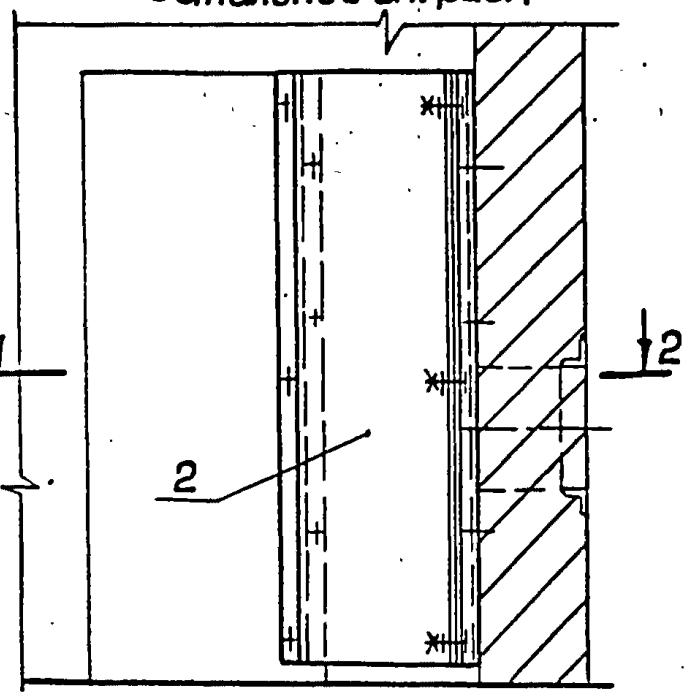
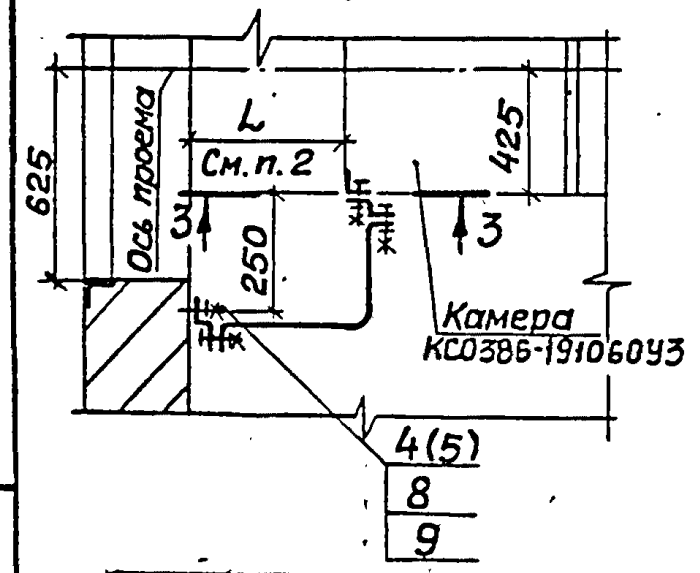


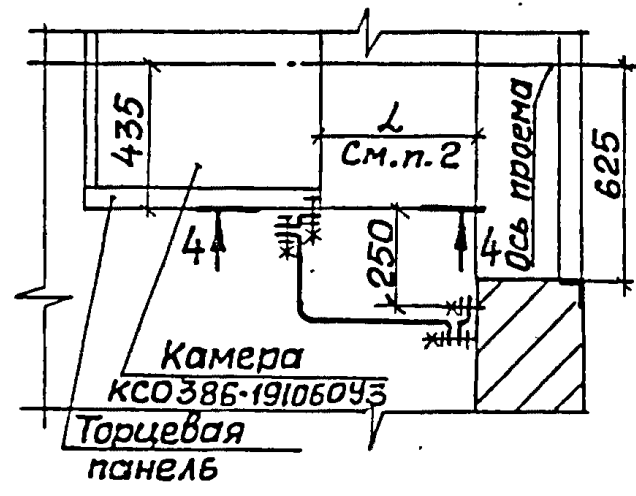
Рис.2  
Остальное см. рис.1



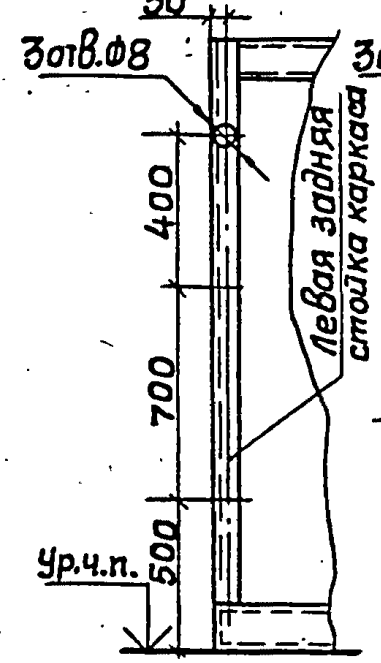
Разрез 1-1



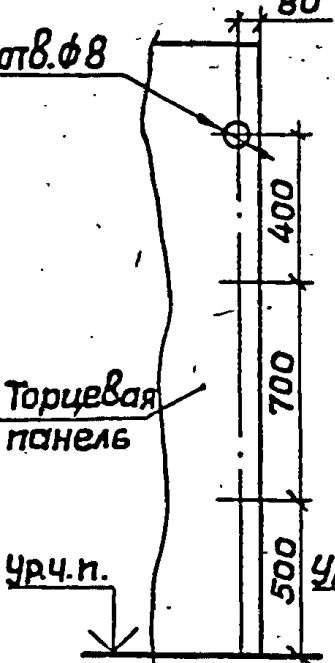
Разрез 2-2



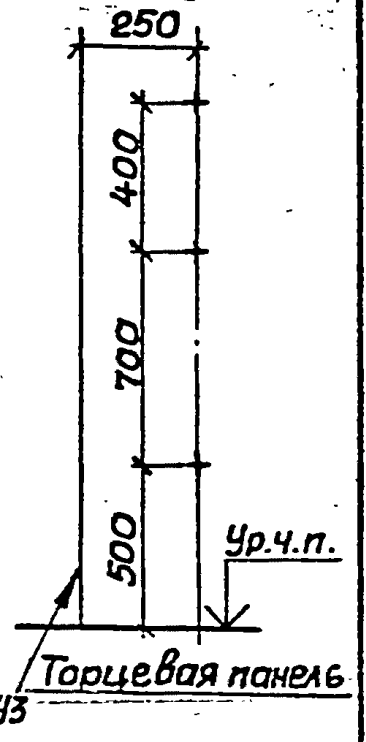
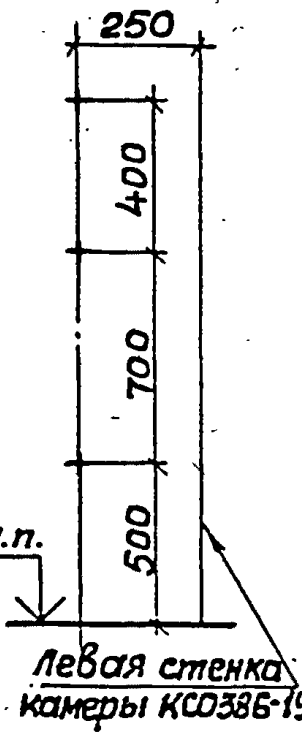
Вид 3-3  
повернуто



Вид 4-4  
повернуто



Разметка осей для крепления  
дюбелями или дюбель-винтами  
Рис.3  
Рис.4



Обозначение	рис.	Расположение ограждения
5.407-95.1.110М4	1;3	слева от камеры
-01	2;4	слева от камеры

Марка, поз.	Обозначение	Наименование	Кол. на	Масса	Примечание
			— 01	ед., кг	
1	5.407-95.1.150	Ограждение	1		
2	-01	Ограждение	1		
3	5.407-95.1.111	Планка			Без чертежа
		Профиль К238У2			
		ТУ36-1434-82, $\rho=1850$	2	2	2,8
4		Дюбель-винт ДВМ6			
		ТУ14-4-1375-86	3	3	
5		Дюбель 35-5-8			
		ГОСТ 26998-86	3	3	
6		Винт М6х16 ГОСТ17473-80	9	9	
7		Гайка М6 ГОСТ5915-70	9	9	
8		Шайба 6 ГОСТ11371-78	12	12	
9		Шайба 6 ГОСТ 6402-70	12	12	

1. Крепление планки поз.3 к стене выполнить: к бетонной стене, по усмотрению электромонтажников, дюбелями поз.5 или дюбель-винтами поз.4 с шайбами поз.8,9; к стене кирпичной кладки - дюбелями поз.5. Длину дюбель-винтов определяют электромонтажники.

2. Размер  $L$  - по проекту;  $L_{max} = 800$  мм.

5.407-95.1.110М4

Ограждение.

Монтажный чертеж

Нач. отд. Тюрин

П. спец. Богданов

Н. контр. Богданов

Рук. гр. Кулик

Стадия

Лист

Листов

Р

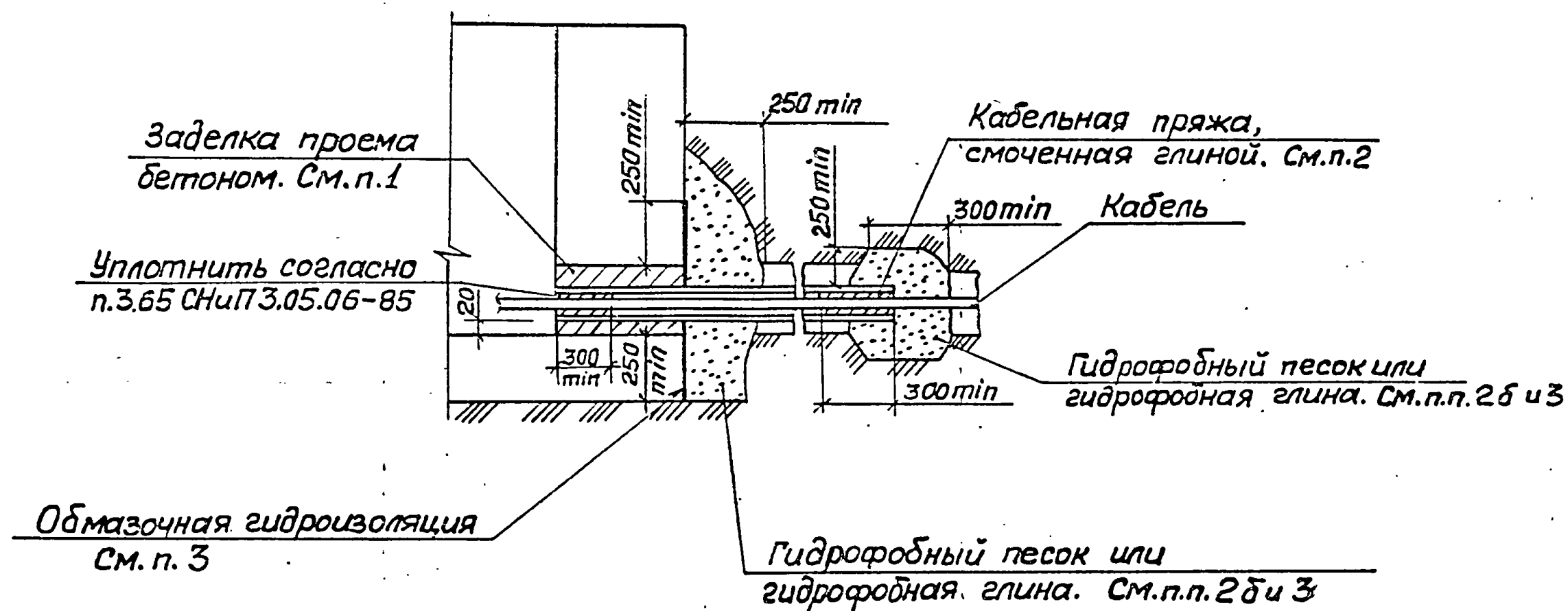
1

УГППКИ

ТЯЖПРОМЭЛЕКТРОПРОЕКТ

ХАРЬКОВ

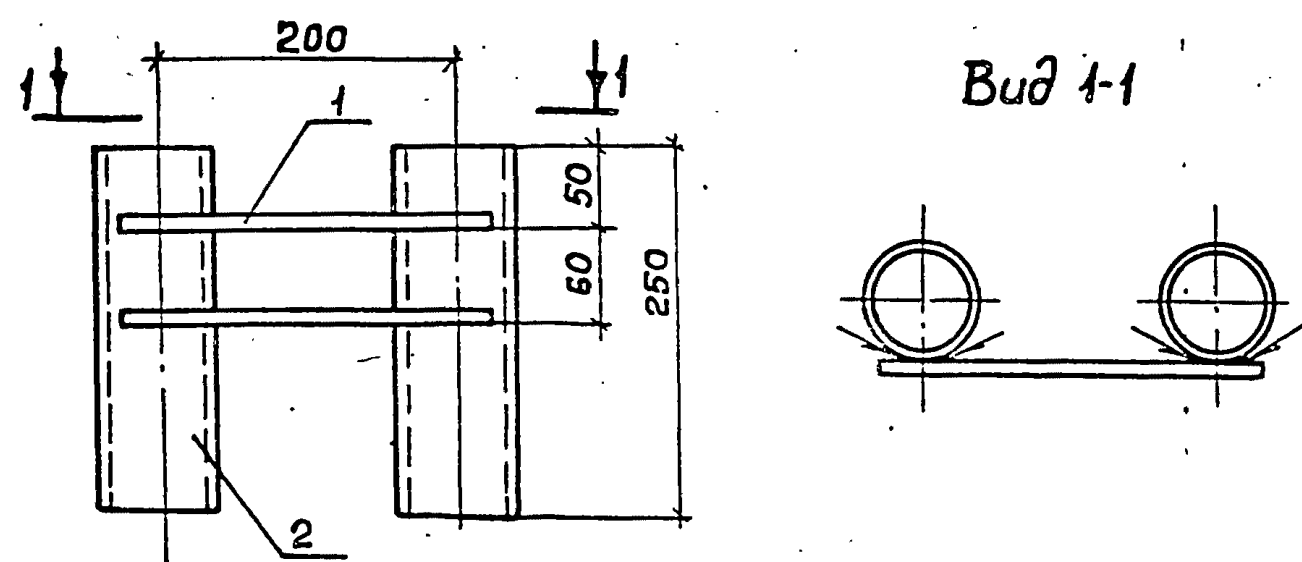
Инв. № подл. Подпись и дата Взам. инв. №



1. Строители заделывают проём бетоном.
2. После прокладки кабелей в трубах:
  - а) электромонтажники уплотняют зазоры в трубах;
  - б) строители выполняют гидроизоляцию.
3. При применении обмазочной гидроизоляции гидрофобная защита не требуется.

				5.407-95.1.120M4			
				Гидроизоляция и заделка труб при вводе их в здание. Монтажный чертёж	Станд.	Лист	Листов
					Р		1
Нач. отд.	Тюрин	<i>Тюрин</i>			УГППКИ ТЯЖПРОМ ЭЛЕКТРОПРОЕК ХАРЬКОВ		
Гл. спец.	Богданов	<i>Богданов</i>					
Н. контр.	Богданов	<i>Богданов</i>					
Рук. гр.	Кулик	<i>Кулик</i>					





1. Сварные соединения выполнить по ГОСТ 5264-80.
2. Покрытие: эмаль ПФ-115, серая, ГОСТ 6465-76. IV. УЗ.

Формат	Зона	Поз.	Обозначение	Наименование	Кол.	Примечание
				<u>Детали</u>		
Б4		1	5.407-95.1.131	Планка		
				Круг 8-В ГОСТ 2590-71		
				ВСт 3кп 2 ГОСТ 535-79		
				$\ell = 260$	2	0,10 кг
Б4		2	5.407-95.1.132	Патрубок		
				Труба 80 x 3,5		
				ГОСТ 3262-75, $\ell = 250$	2	1,83 кг

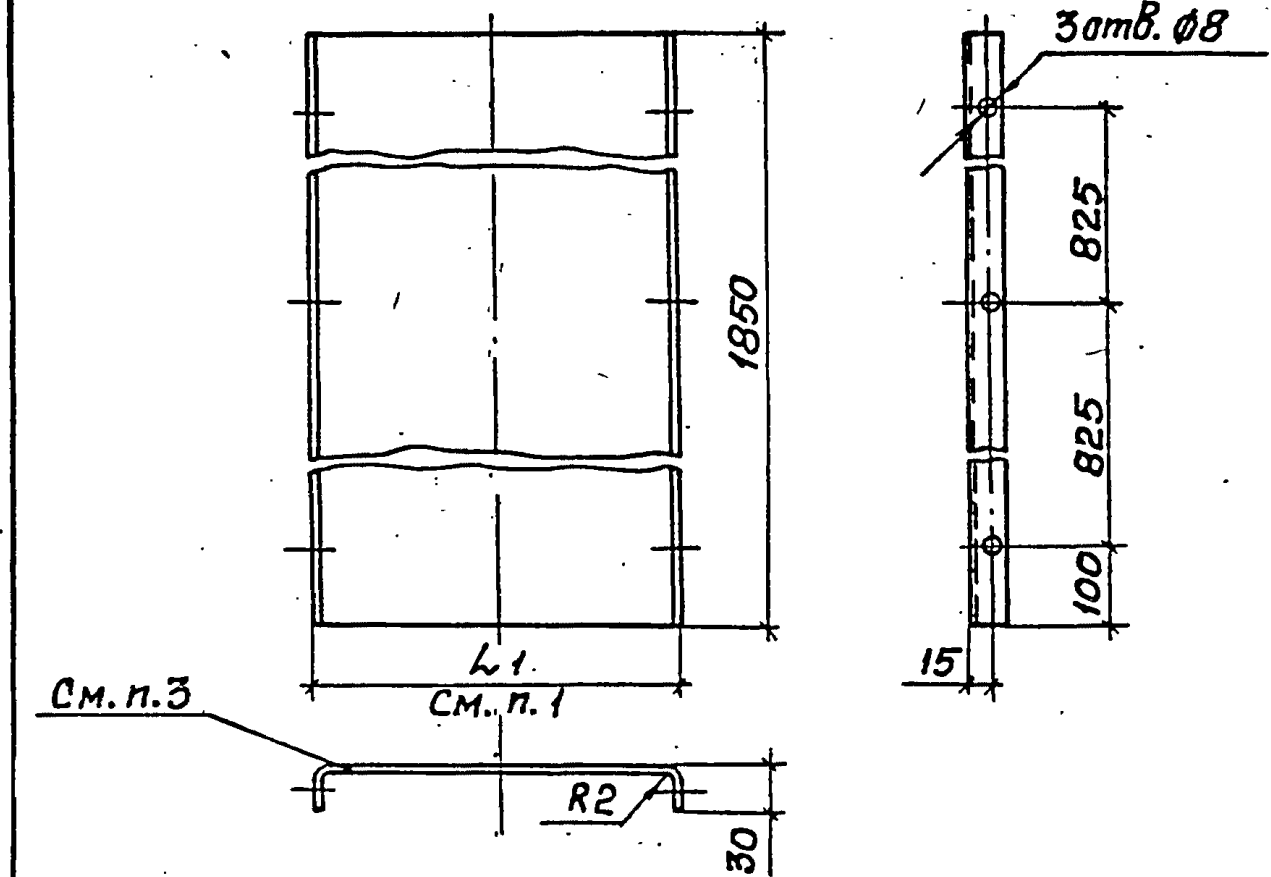
5.407-95.1.130

Блок из патрубков

Стадия	Масса	Масштаб
Р	3,86	1:5
Лист	Листов 1	

УГППКИ  
ТЯЖПРОМЭЛЕКТРОПРОЕКТ  
ХАРЬКОВ

Нач. отд. Тюрин  
Гл. спец. Богданов  
Н. контр. Богданов  
Рук. гр. Кулик



1.  $L_1 = L - 60 \text{ мм}$ ,  
где  $L$  - расстояние между стеной помещения РУ и камерой КСОЗ86, указанное в проекте.
2. Покрытие: эмаль ПФ-115, серая, ГОСТ 6465-76, IV. УЗ.
3. Развернутая длина  $L_2 = L_1 + 55 \text{ мм}$ .

5.407-95.1.140

Ограждение

Стадия	Масса	Масштаб
Р		1:10
Лист	Листов 1	

УГППКИ  
ТЯЖПРОМЭЛЕКТРОПРОЕКТ  
ХАРЬКОВ

Нач. отд. Тюрин  
Гл. спец. Богданов  
Н. контр. Богданов  
Рук. гр. Кулик



Рис. 1

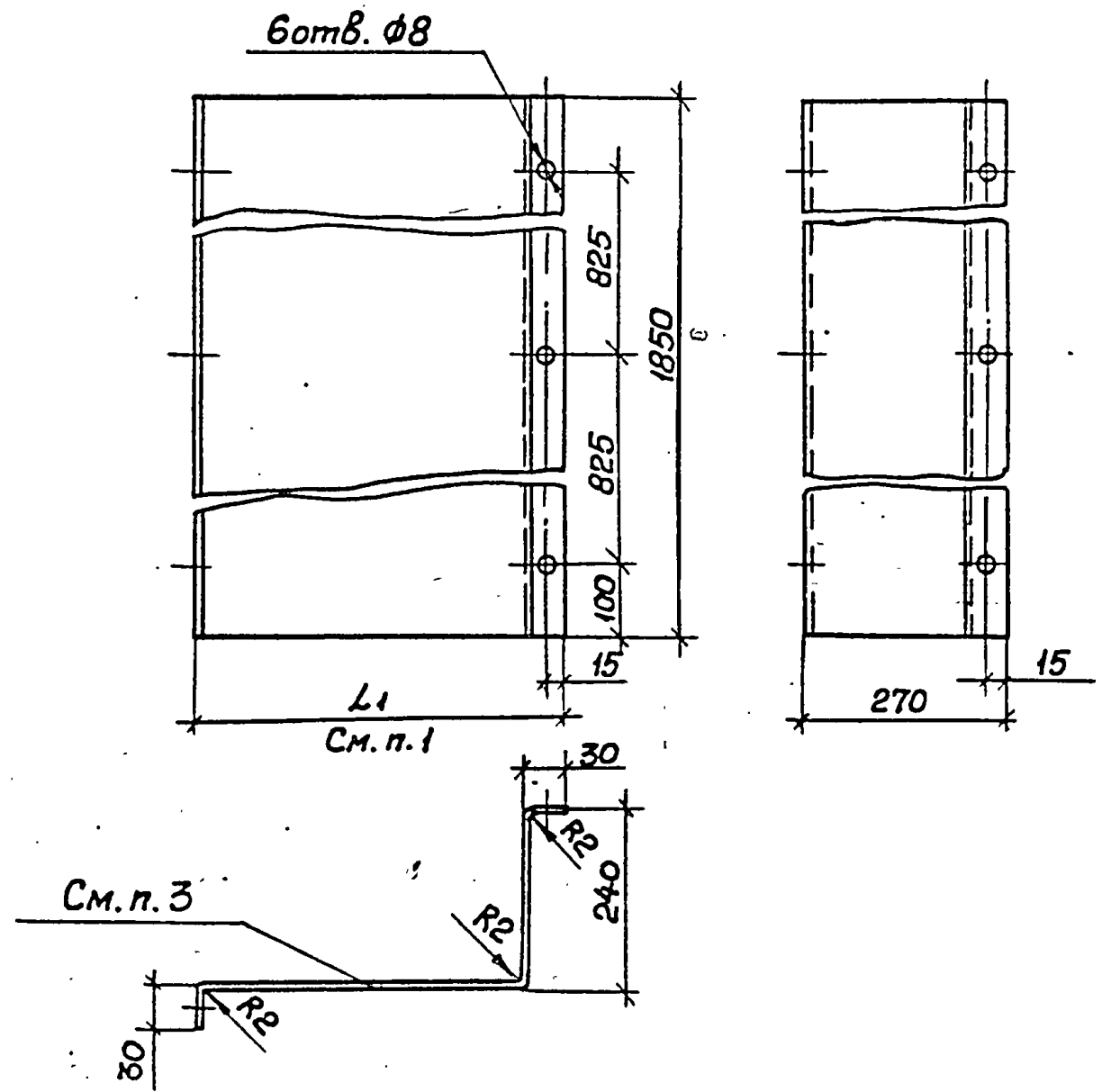
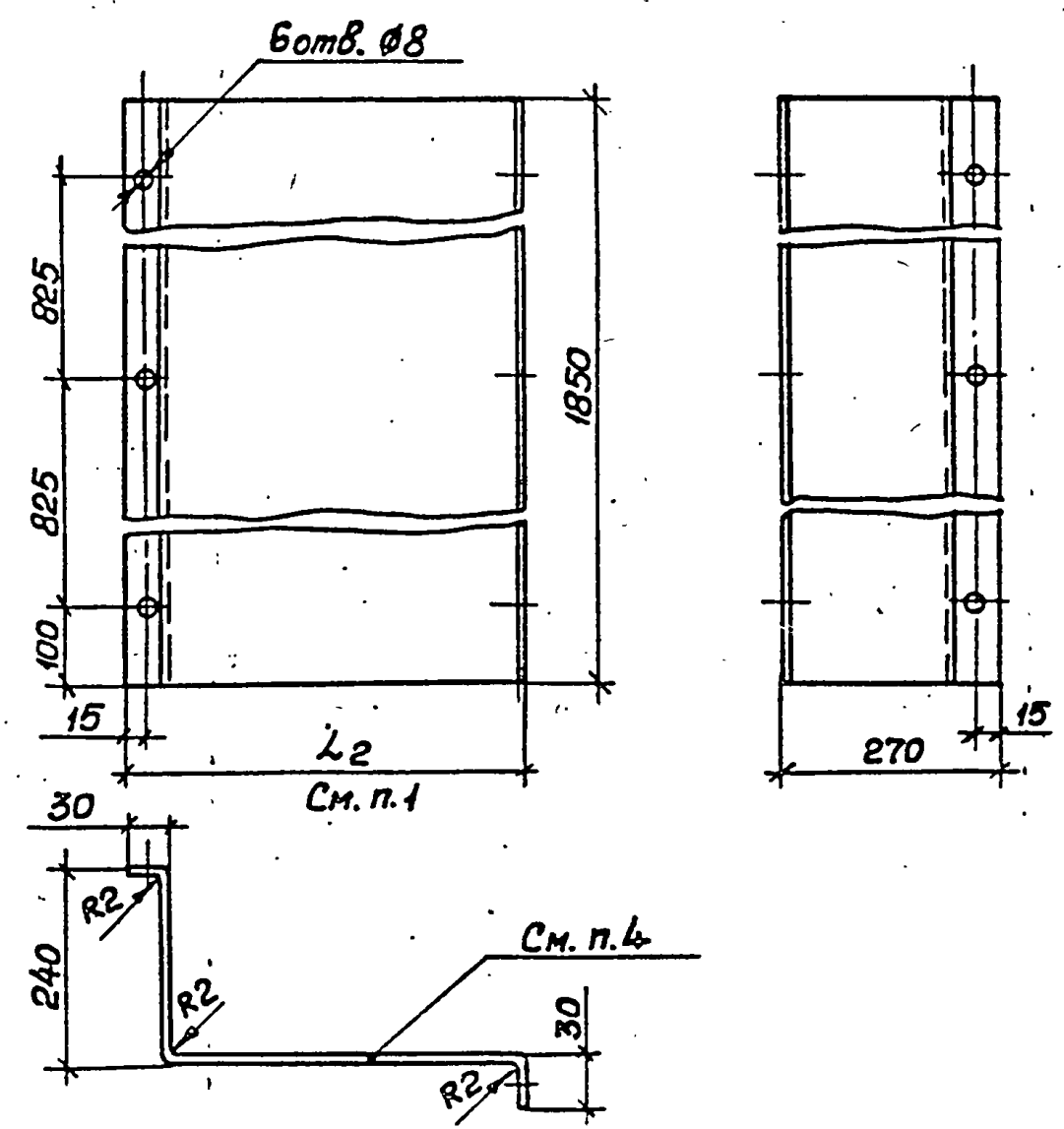


Рис. 2



3. Развернутая длина  $L_3 = L_1 + 267$  мм.  
4. Развернутая длина  $L_4 = L_2 + 267$  мм.

Обозначение	Рис.
5.407-95.1.150	1
-01	2

1.  $L_1 = L + 80$  мм  
 $L_2 = L + 130$  мм,

где  $L$  - расстояние между стенай помещения Ру  
и камерой КСОЗ86-19106043, указанное в проекте.

2. Покрытие: эмаль ПФ-115, серая, ГОСТ 6465-76. IV. УЗ.

5.407-95.1.150			
Ограждение			
Лист 5-ПН-1.5 ГОСТ 19903-74 4-III-B Ст 3 кл ГОСТ 16523-70			
Нач. отд	Тюрин	Рис.	
Гл. спец	Богданов	Рис.	
Н. контр	Богданов	Рис.	
Рук. гр.	Кулик	Рис.	

Инв. № подл. Подпись и дата Взам. инв. №